

# Carte des sols de Beaumont

CHATELLERAULT

## Carte des Sols de la Vienne Classification des sols

- 01 Sols alluviaux non calcaires
- 02 Sols alluviaux saturés ou calcaires
- 03 Sols colluviaux non calcaires
- 04 Sols colluviaux saturés ou calcaires
- 05 Rendzines claires fortement effervescentes
- 06 Rendzines brunes moyennement effervescentes
- 07 Rendzines rouges recarbonatées
- 08 Rendzines dolomitiques et pararendzines
- 09 Sols bruns calcaires
- 10 Sols bruns calciques ou eutrophes
- 11 Sols bruns modaux, mésothropes
- 12 Complexes de sols bruns et de sols bruns faiblement lessivés
- 13 Sols bruns lessivés
- 14 Sols lessivés
- 15 Sols lessivés dégradés
- 16 Sols à caractères vertiques marqués
- 17 Sols planosoliques
- 18 Pelosols
- 19 Sols bruns acides
- 20 Sols bruns ocreux et associations de sols podzolisants
- 21 Sols ocres podzoliques
- 22 Sols podzoliques
- 23 Podzols (humides, ferrugineux, humo-ferrugineux)
- 24 Sols à pseudogley (hydromorphie temporaire)
- 25 Sols à nappe permanente profonde (gley à + de 80 cm de profondeur)
- 26 Sols à nappe permanente peu profonde (gley superficiel)
- 27 Tourbes acides
- 28 Tourbes saturées ou calcaires
- 29 Sols sur altérites anciennes
- 30 Sols d'apport alluvial (regosol)
- 31 Sols superficiels (lithosols, ranker)
- 32 Sols profondément remaniés par l'homme
- 33 Eau libre
- 34 Autres



2 Km

Données issues de la carte des sols du département de la Vienne au 1/50 000 ème.  
Assemblage départemental et corrections: Chantal Renouard, Chambre d'Agriculture de la Vienne, 2004.  
Fonds topographiques de l'IGN (Scan 1/25000) convention d'utilisation.

Echelle de la carte : 1/50 000 ème, Cartographie CA 86, FEVRIER 2018



# Carte des sols de Beaumont

## Carte des sols de la Vienne Aptitudes agricoles des sols

- Sol à très bon potentiel (1a)
- Sol à très bon potentiel (1b)
- Sol à bon potentiel (2a)
- Sol à bon potentiel (2b)
- Sol à potentiel moyen (2c)
- Sol à potentiel moyen (2d)
- Sol à potentiel limité (3a)
- Sol à potentiel limité (3b)
- Sol à faible potentiel (4a)
- Sol à très faible potentiel (4b)
- Tourbes (T)
- Villes et eau libre (V)



2 Km

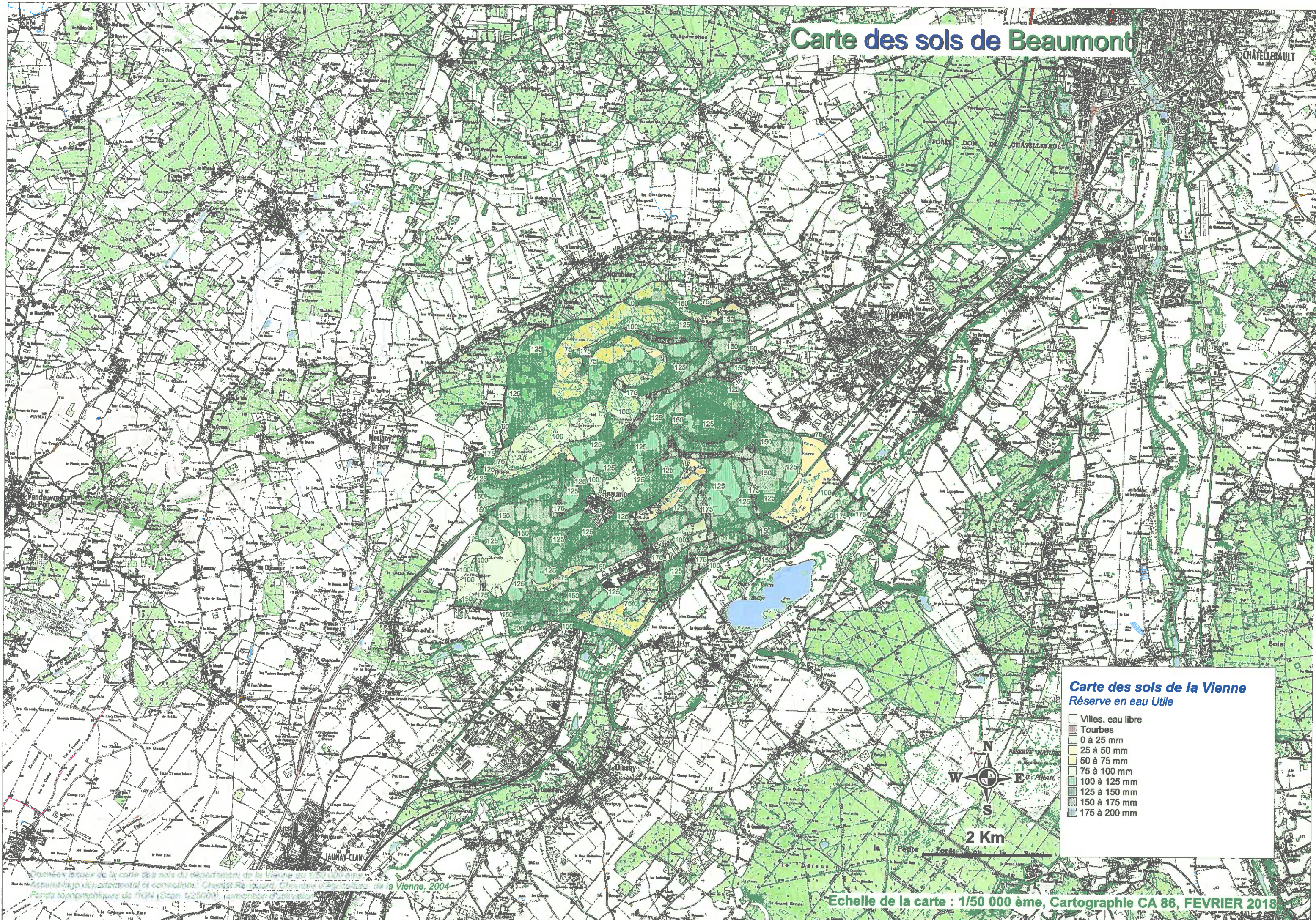
la Petite Forêt ou le Pinail

Données issues de la carte des sols du département de la Vienne au 1/50 000 ème.  
Assemblage départemental et corrections: Chantal Renouard, Chambre d'Agriculture de la Vienne, 2004.  
Fonds topographiques de l'IGN (Scan 1/25000), convention d'utilisation.

Echelle de la carte : 1/50 000 ème, Cartographie CA 86, FEVRIER 2018.

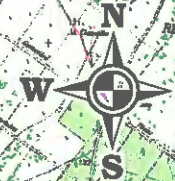


# Carte des sols de Beaumont



## Carte des sols de la Vienne Réserve en eau Utile

- Villes, eau libre
- Tourbes
- 0 à 25 mm
- 25 à 50 mm
- 50 à 75 mm
- 75 à 100 mm
- 100 à 125 mm
- 125 à 150 mm
- 150 à 175 mm
- 175 à 200 mm



2 Km

Données issues de la carte des sols du département de la Vienne au 1/50 000ème  
Assemblage départemental et correction: Chantal Renard, Christine d'Arçoul, la Vienne, 2004  
Fonds topographique de IGN (Scale 1/25000), version d'usage

Echelle de la carte : 1/50 000 ème, Cartographie CA 86, FEVRIER 2018