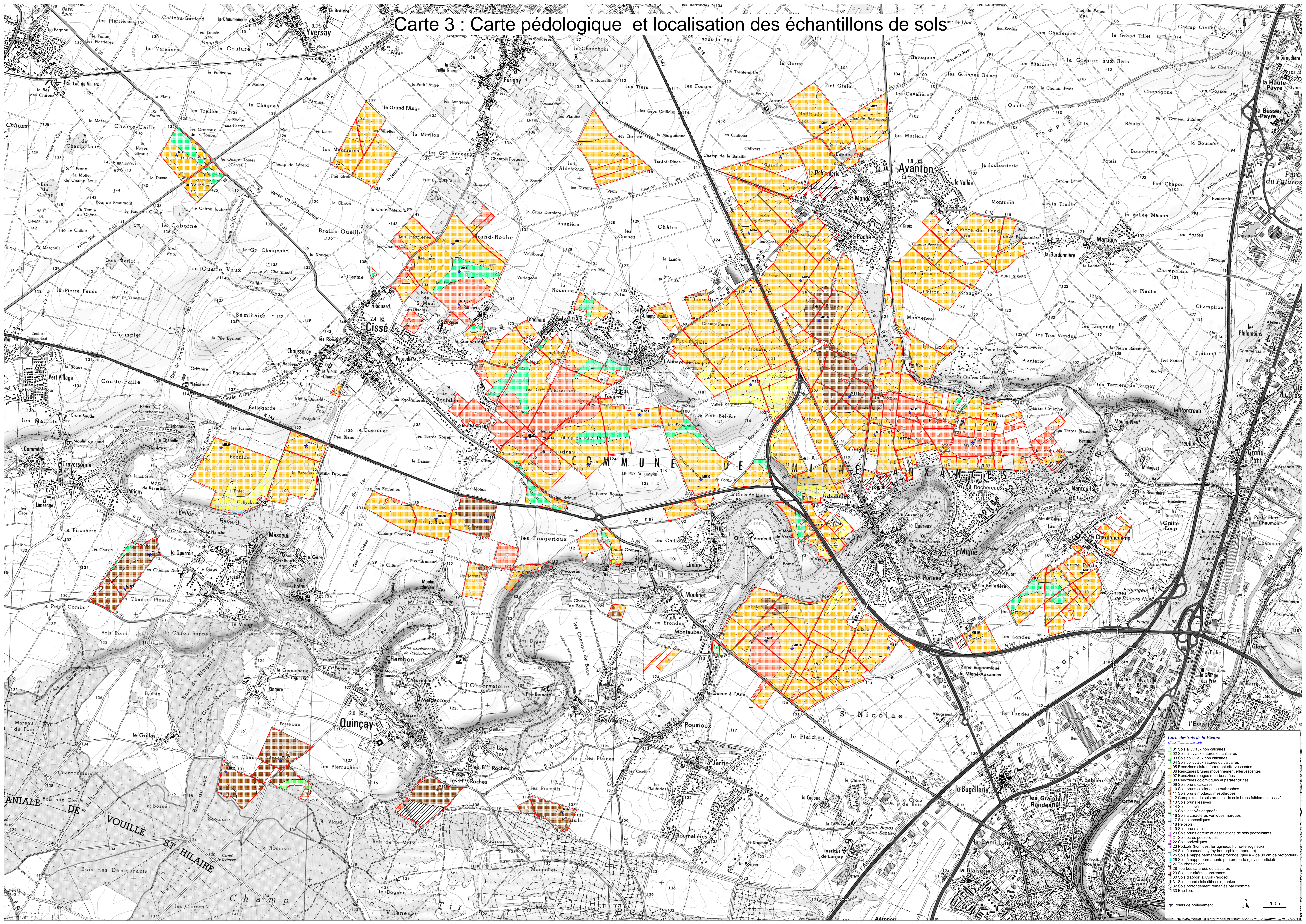


Carte 3 : Carte pédologique et localisation des échantillons de sols



- Carte des Sols de la Vienne**
- 01 Sols alluviaux non calcaires
 - 02 Sols alluviaux saturés ou calcaires
 - 03 Sols colluviaux non calcaires
 - 04 Sols colluviaux saturés ou calcaires
 - 05 Rendzines claires fortement effervescentes
 - 06 Rendzines brunes moyennement effervescentes
 - 07 Rendzines rouges recarbonatées
 - 08 Rendzines dolomiques et pararendzines
 - 09 Sols bruns calcaires
 - 10 Sols bruns calciques ou eutrophiés
 - 11 Sols bruns modaux, mésotrophiés
 - 12 Complexes de sols bruns et de sols bruns faiblement lessivés
 - 13 Sols bruns lessivés
 - 14 Sols lessivés
 - 15 Sols lessivés dégradés
 - 16 Sols à caractères vertiques marqués
 - 17 Sols planisols
 - 18 Paléols
 - 19 Sols bruns acides
 - 20 Sols bruns acides et associations de sols podzolsés
 - 21 Sols ocres podzolsés
 - 22 Sols podzolsés
 - 23 Sols bruns humides, ferrugineux, humo-ferrugineux
 - 24 Sols à pseudogley (hydromorphie temporaire)
 - 25 Sols à nappe permanente profonde (gley à + de 80 cm de profondeur)
 - 26 Sols à nappe permanente peu profonde (gley superficiel)
 - 27 Tourbes acides
 - 28 Tourbes saturées ou calcaires
 - 29 Sols sur alluvions anciennes
 - 30 Sols d'apport alluvial (regosol)
 - 31 Sols superficiels (limosols, ranker)
 - 32 Sols profondément remaniés par l'homme
 - 33 Eau libre
- ★ Points de prélèvement
- 250 m