

ANALYSE RÉALISÉE POUR :

MIGNE BIOMETHANE

19 RUE DOCTEUR MESMAIN

86000 POITIERS

ORGANISME :

CHAMBRE D'AGRICULTURE DE LA VIENNE

AGROPOLE

2133 ROUTE CHAUVIGNY

86550 MIGNALOUX BEAUVOIRS

N° de laboratoire

11219498

Référence parcelle

BM 6

Bon de commande : NR

Dates repères

Date de prélèvement :

Date de réception : 20/09/2018

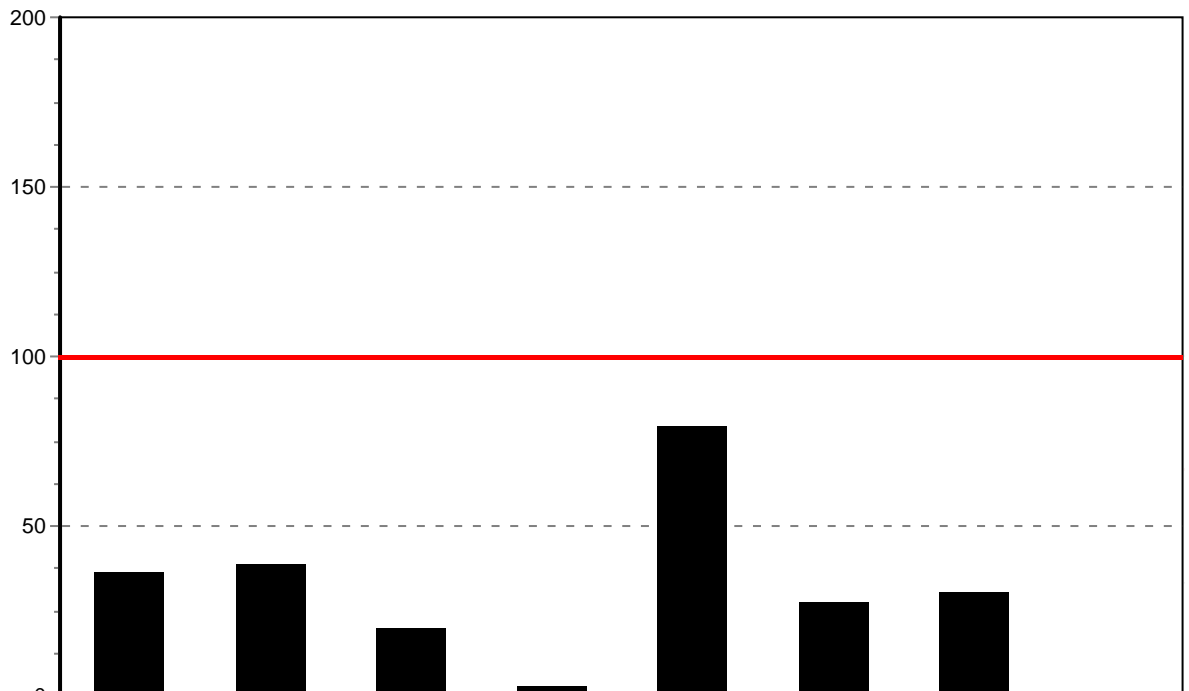
Date de sortie : 15/10/2018

Surface parcelle : Préleveur :
N° Ilot :
Latitude : Longitude :

Éléments Traces Métalliques

Arrêté du 08 janvier 1998

Méthodes d'analyses : extraction à l'eau régale (méthode interne selon NF ISO 11466) pour Cd, Cr, Cu, Ni, Pb, Zn, Se, As, Al, Fe, Mo, Co, B et Mn. Dosage spectrométrie d'émission plasma (NF ISO 22036) pour Cd, Cr, Cu, Ni, Pb, Zn, Se, As, Al, Fe, Mo, Co, B et Mn ; dosage spectrométrie d'absorption atomique (NF EN ISO 15586) pour Se. Dosage direct Hg par méthode interne selon la norme NF EN ISO 12338 (analyseur élémentaire).



ÉLÉMENTS	Cadmium (Cd)	Chrome (Cr)	Cuivre (Cu)	Mercuré (Hg)	Nickel (Ni)	Plomb (Pb)	Zinc (Zn)	Arsenic (As)
Conformité	■	■	■	■	■	■	■	
Résultats en mg / kg MS	0.73	58	19.8	0.029	39.8	27.9	92.2	
Valeur seuil en mg / kg MS	2	150	100	1	50	100	300	
Résultat / Valeur seuil (en %)	36.50	38.65	19.78	2.90	79.52	27.91	30.72	

ÉLÉMENTS	Cobalt (Co)	Sélénium (Se)	Aluminium (Al)	Fer (Fe)	Molybdène (Mo)	Bore (Bo)	Manganèse (Mn)
Conformité							
Résultats en mg / kg MS							
Valeur seuil en mg / kg MS							
Résultat / Valeur seuil (en %)							

Commentaire