

ANALYSE RÉALISÉE POUR :

**MIGNE BIOMETHANE**

19 RUE DOCTEUR MESMAIN

86000 POITIERS

ORGANISME :

**CHAMBRE D'AGRICULTURE DE LA VIENNE**

AGROPOLE

2133 ROUTE CHAUVIGNY

86550 MIGNALOUX BEAUVOIRS

N° de laboratoire

**11219510**

Référence parcelle

BM 18

Bon de commande : NR

Dates repères

Date de prélèvement :

Date de réception : 20/09/2018

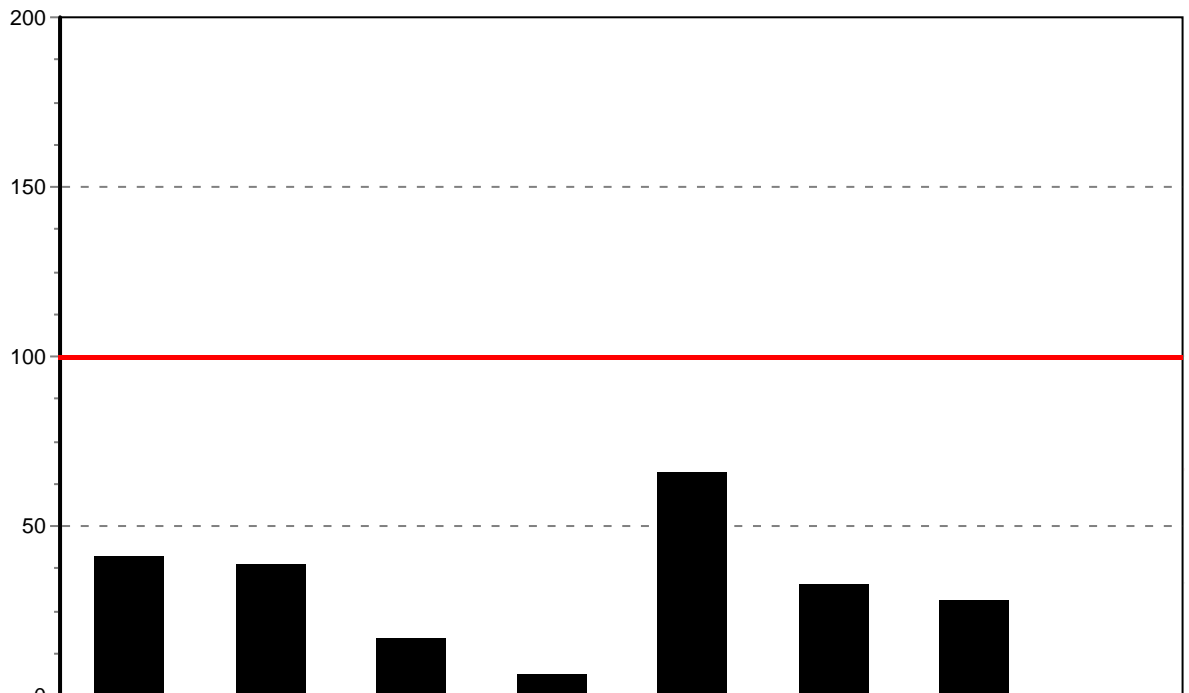
Date de sortie : 15/10/2018

Surface parcelle : Préleveur :  
N° Ilot :  
Latitude : Longitude :

## Éléments Traces Métalliques

Arrêté du 08 janvier 1998

Méthodes d'analyses : extraction à l'eau régale (méthode interne selon NF ISO 11466) pour Cd, Cr, Cu, Ni, Pb, Zn, Se, As, Al, Fe, Mo, Co, B et Mn. Dosage spectrométrie d'émission plasma (NF ISO 22036) pour Cd, Cr, Cu, Ni, Pb, Zn, Se, As, Al, Fe, Mo, Co, B et Mn ; dosage spectrométrie d'absorption atomique (NF EN ISO 15586) pour Se. Dosage direct Hg par méthode interne selon la norme NF EN ISO 12338 (analyseur élémentaire).



| ÉLÉMENTS                       | Cadmium (Cd) | Chrome (Cr) | Cuivre (Cu) | Mercure (Hg) | Nickel (Ni) | Plomb (Pb) | Zinc (Zn) | Arsenic (As) |
|--------------------------------|--------------|-------------|-------------|--------------|-------------|------------|-----------|--------------|
| Conformité                     | ■            | ■           | ■           | ■            | ■           | ■          | ■         |              |
| Résultats en mg / kg MS        | 0.82         | 58.1        | 16.9        | 0.063        | 33          | 33.2       | 84.7      |              |
| Valeur seuil en mg / kg MS     | 2            | 150         | 100         | 1            | 50          | 100        | 300       |              |
| Résultat / Valeur seuil (en %) | 41.00        | 38.75       | 16.88       | 6.30         | 65.90       | 33.23      | 28.25     |              |

| ÉLÉMENTS                       | Cobalt (Co) | Sélénium (Se) | Aluminium (Al) | Fer (Fe) | Molybdène (Mo) | Bore (Bo) | Manganèse (Mn) |
|--------------------------------|-------------|---------------|----------------|----------|----------------|-----------|----------------|
| Conformité                     |             |               |                |          |                |           |                |
| Résultats en mg / kg MS        |             |               |                |          |                |           |                |
| Valeur seuil en mg / kg MS     |             |               |                |          |                |           |                |
| Résultat / Valeur seuil (en %) |             |               |                |          |                |           |                |

### Commentaire