

ANALYSE RÉALISÉE POUR :

MIGNE BIOMETHANE

19 RUE DOCTEUR MESMAIN

86000 POITIERS

ORGANISME :

CHAMBRE D'AGRICULTURE DE LA VIENNE

AGROPOLE

2133 ROUTE CHAUVIGNY

86550 MIGNALOUX BEAUVOIRS

N° de laboratoire

11222135

Référence parcelle

BM 29

Bon de commande : NR

Dates repères

Date de prélèvement :

Date de réception : 20/09/2018

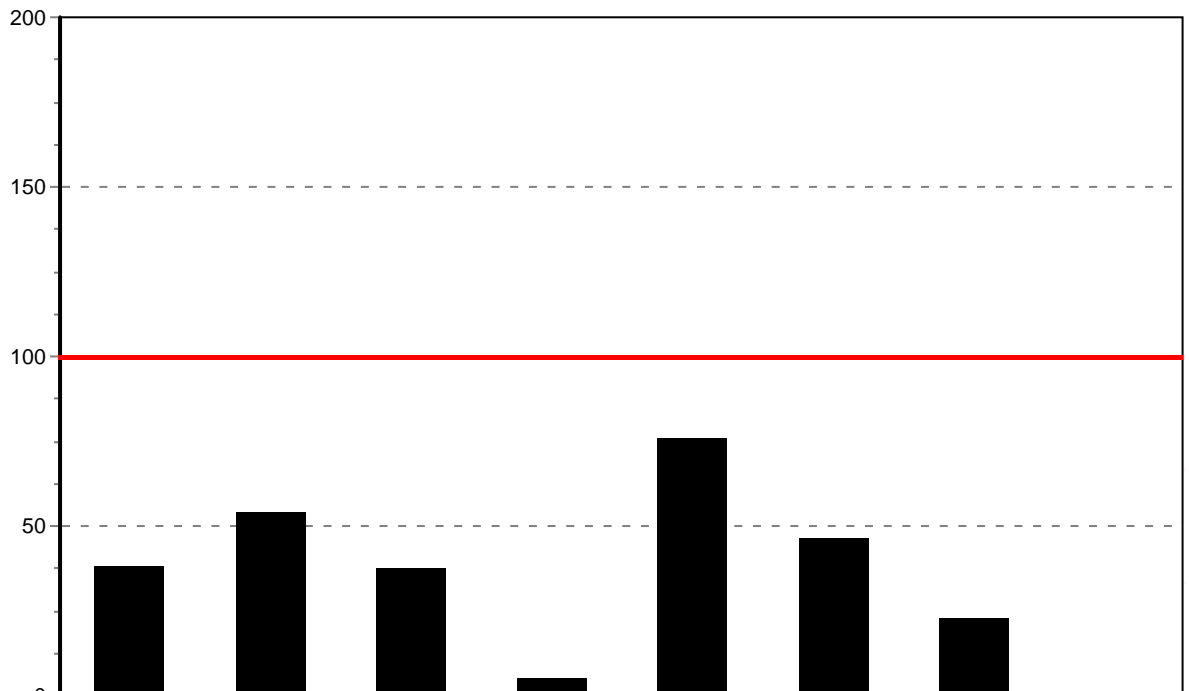
Date de sortie : 15/10/2018

Surface parcelle : Préleveur :
N° Ilot :
Latitude : Longitude :

Éléments Traces Métalliques

Arrêté du 08 janvier 1998

Méthodes d'analyses : extraction à l'eau régale (méthode interne selon NF ISO 11466) pour Cd, Cr, Cu, Ni, Pb, Zn, Se, As, Al, Fe, Mo, Co, B et Mn. Dosage spectrométrie d'émission plasma (NF ISO 22036) pour Cd, Cr, Cu, Ni, Pb, Zn, Se, As, Al, Fe, Mo, Co, B et Mn ; dosage spectrométrie d'absorption atomique (NF EN ISO 15586) pour Se. Dosage direct Hg par méthode interne selon la norme NF EN ISO 12338 (analyseur élémentaire).



| ÉLÉMENTS | Cadmium (Cd) | Chrome (Cr) | Cuivre (Cu) | Mercure (Hg) | Nickel (Ni) | Plomb (Pb) | Zinc (Zn) | Arsenic (As) |
|--------------------------------|--------------|-------------|-------------|--------------|-------------|------------|-----------|--------------|
| Conformité | ■ | ■ | ■ | ■ | ■ | ■ | ■ | |
| Résultats en mg / kg MS | 0.76 | 81 | 37.5 | 0.053 | 37.9 | 46.7 | 69.7 | |
| Valeur seuil en mg / kg MS | 2 | 150 | 100 | 1 | 50 | 100 | 300 | |
| Résultat / Valeur seuil (en %) | 38.00 | 54.18 | 37.55 | 5.30 | 75.82 | 46.67 | 23.22 | |

| ÉLÉMENTS | Cobalt (Co) | Sélénium (Se) | Aluminium (Al) | Fer (Fe) | Molybdène (Mo) | Bore (Bo) | Manganèse (Mn) |
|--------------------------------|-------------|---------------|----------------|----------|----------------|-----------|----------------|
| Conformité | | | | | | | |
| Résultats en mg / kg MS | | | | | | | |
| Valeur seuil en mg / kg MS | | | | | | | |
| Résultat / Valeur seuil (en %) | | | | | | | |

Commentaire