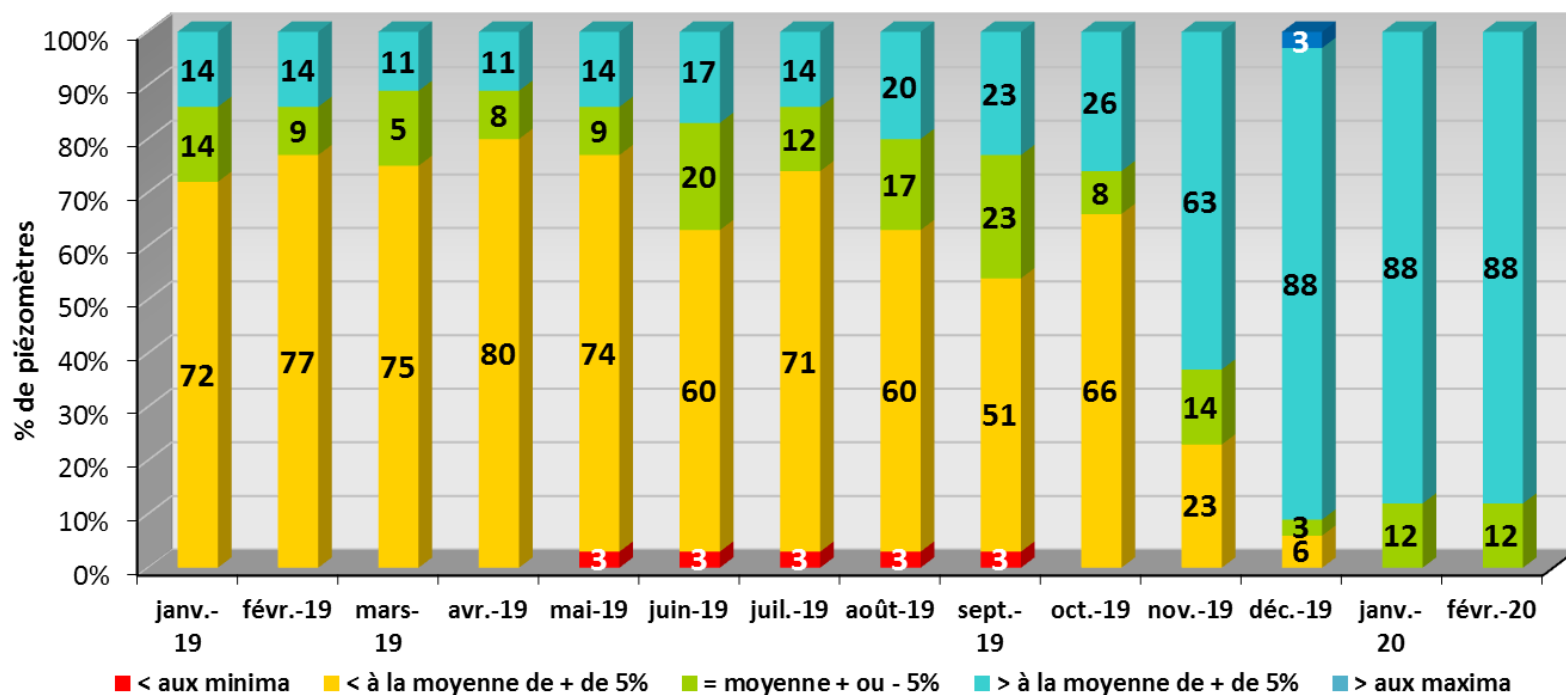


Evolution des nappes de la Vienne de fin janvier 2019 au 16/2/2020

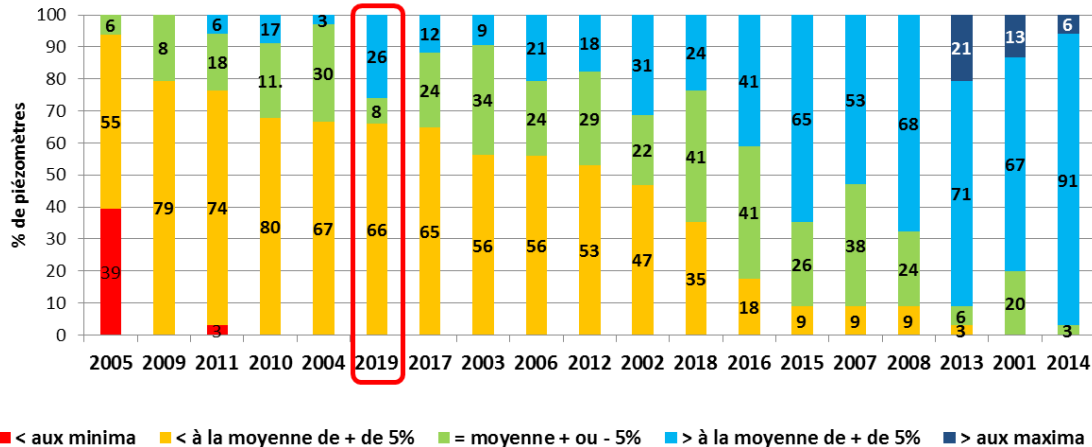


- Les niveaux sont restés en majorité < moyenne de janvier à octobre 2019
- Nette amélioration à partir de novembre consécutive des fortes pluies enregistrées
- Situation stable en janvier et février, avec la totalité des niveaux \geq moyenne

Situation des nappes en Vienne fin octobre de 2001 à 2019

(% calculés / totalité historique jusqu'en 2018, de chaque piézomètre, en enlevant l'année considérée)

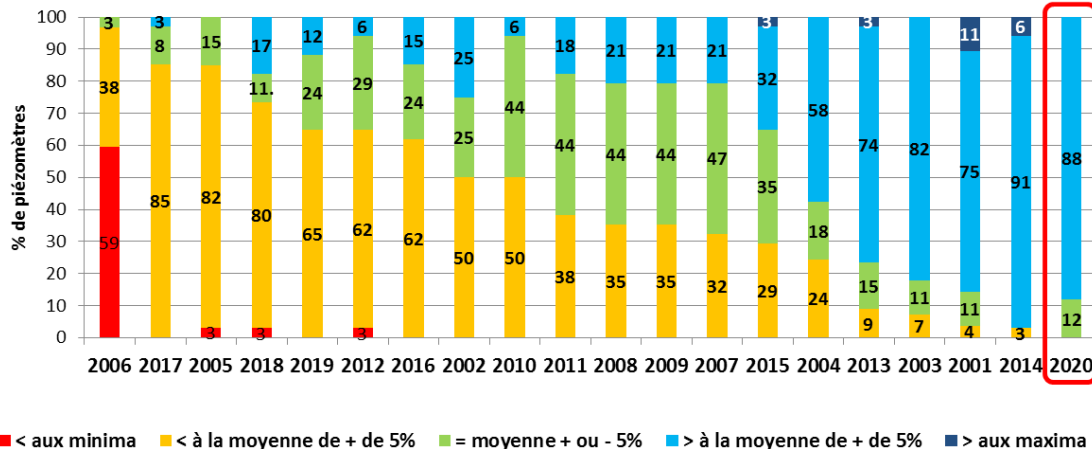
Données source : Région Nouvelle-Aquitaine, traitement ARB-NA



Situation des nappes en Vienne fin février de 2001 à 2019, et le 16/2/20

(% calculés / totalité historique jusqu'en 2019, de chaque piézomètre, en enlevant l'année considérée)

Données source : Région Nouvelle-Aquitaine, traitement ARB-NA



- La situation au 16 février 2020, se situe au 1er rang des années les plus favorables depuis 2001 à la même période