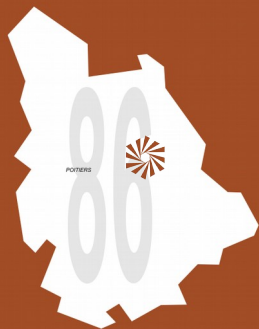


protection des sites et  
monuments naturels de

la Vienne



site classé

par décret le  
06/05/2004

superficie  
1382 ha

communes de  
**Bellefonds**  
**Bonnes**  
**La Chapelle -**  
**Moulière**



DREAL Nouvelle-Aquitaine

Depuis 1906 un site classé ou inscrit  
est un monument naturel remarquable dont le caractère  
historique, artistique, scientifique, légendaire ou pittoresque  
appelle, au nom de l'intérêt général, la conservation  
ainsi que la préservation de toutes atteintes graves.

site  
**classé**



## la vallée de la vienne

### Bellefonds-Bonnes-La Chapelle Moulière



#### motivation de la protection

De par son intérêt patrimonial  
**historique et pittoresque**,  
cette séquence de la vallée de la  
Vienne, inscrite depuis 1975 a vu sa  
protection renforcée par son  
classement en 2004

Son périmètre s'est agrandi passant à  
1382 ha. Il intègre plusieurs ensembles  
bâti, villages ou hameaux et  
monuments historiques. Seule une  
partie du hameau de « la Voûte » est  
restée en site inscrit.



#### le site

Il s'agit d'une séquence de la vallée,  
de la Vienne dont la délimitation  
prend en compte les quatre entités  
paysagères : la rivière et ses rives  
proches, la plaine alluviale cultivée,  
les coteaux boisés et les hauts de  
plateaux.

« Cette très belle séquence paysagère,  
déjà reconnue à travers des guides  
dès le XIXème et protégée par une  
inscription site en 1975, a su garder  
toute son authenticité. Cette partie  
de la vallée de la Vienne est un  
secteur véritable privilégié car peu  
exposée à une urbanisation récente  
trop peu qualitative.

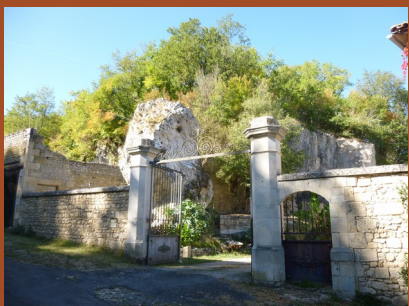
L'élément phare de ce site est le  
château de Touffou, magnifique  
construction du XIIème, remaniée au  
XV et XVIème qui domine la vallée et  
s'inscrit dans un écrin paysager  
évolutif remarquable.

De nombreuses gravières ont vu leur  
exploitation s'arrêter et la nature  
repandre ses droits offrant ainsi de  
nombreux plans d'eau sauvages très  
riches en biodiversité. »

extrait du rapport pour la commission des sites - 2003



## caractéristiques du site



La rivière coule du sud au nord vers la Loire et forme de légères courbes venant parfois flirter avec le coteau est. La Vienne a créé dans ce parcours de 7 km plusieurs îles naturelles comme les îles du Petit Félin colonisées par la végétation. L'homme est venu, aux abords du lit de la rivière à proximité de Bellefonds, exploiter des gravières qui dénaturaient la vallée. L'inscription du site en 1975 a permis de réhabiliter et de replanter à chaque fermeture de celles-ci. Aujourd'hui, ces anciennes gravières forment des étangs très arborés et appréciés des promeneurs et pêcheurs. L'enchevêtrement de zones noyées et de zones sèches rend difficile l'appréhension des bords de Vienne, notamment depuis une Rd749 très circulée qui la longe. Une ripisylve épaisse et des plantations de peupliers viennent fermer les abords proches de la rivière et rendent difficile la lisibilité de la voie d'eau. Les accès à la rivière sont limités. Nombre des voies se rapprochant de l'eau se terminent sur des parcelles privées bâties ou occupées par des cabanons auto-construits (sans intégration réelle), dont le chemin s'interrompt au portail. Les 2 ponts sont presque les seuls moyens d'apercevoir la Vienne et offrir des vues sur le site. La route, rive gauche reliant l'Ecotière au moulin de Saint-Claude à la chapelle Moulière, offre des vues et une proximité avec la Vienne d'un côté et de l'autre propose de petites maisons blotties contre le rocher (architecture très hétérogène). Principalement situées sur la rive droite, les terrasses alluviales sont cultivées sous forme de grandes parcelles qui ouvrent l'horizon cependant les prairies d'autrefois sont devenues anecdotiques.

Plusieurs hameaux sont implantés sur ces terrasses ; Beaugé, Le Petit Félin, Le Grand Félin, ... et les Bonneaux (dont une partie est protégée par une inscription). Les bourgs de Bonnes et La Voûte, hors site mais limitrophes possèdent de grands lotissements récents aux maisons sans caractères (seules les toitures sont homogènes = co visibilité château).

De part et d'autre de la vallée les coteaux présentent des pentes importantes et abritent des taillis de chênes formant ainsi un ruban boisé conservant à la vallée son image d'espace préservé. Entaillant ces pentes, plusieurs vallées sèches créent des micro-reliefs: la vallée de la Bonnetalière, la vallée Lapone, le Ravin de Guveil... Les bordures de plateaux tantôt naturels, tantôt bâtis de jolis hameaux denses tels que Vieux Bellefonds (pigeonnier) ou la Maraîche marquent les limites du site et offrent une vue panoramique d'ensemble.

Entre moulins, écluses et digues, les constructions sur les rives de Vienne témoignent d'une activité passée liée à l'usage de l'eau. Le splendide château de Touffou, installé à mi-pente rive gauche dont la silhouette imposante, se détache sur fond de coteaux, contrôlait et commandait la rivière dès le XII<sup>ème</sup> siècle. Ce château offre sur ses terrasses une collection de jardins Renaissance. En face, le manoir de Loubressay du XVIII<sup>ème</sup>, la butte du Teil, certains hameaux ainsi que les fermes fortifiées contribuent aussi à l'identité du lieu.

Ce site présente de forte co visibilité entre les éléments qui le composent et même au-delà.

## orientations de gestion

### Evolution du site :

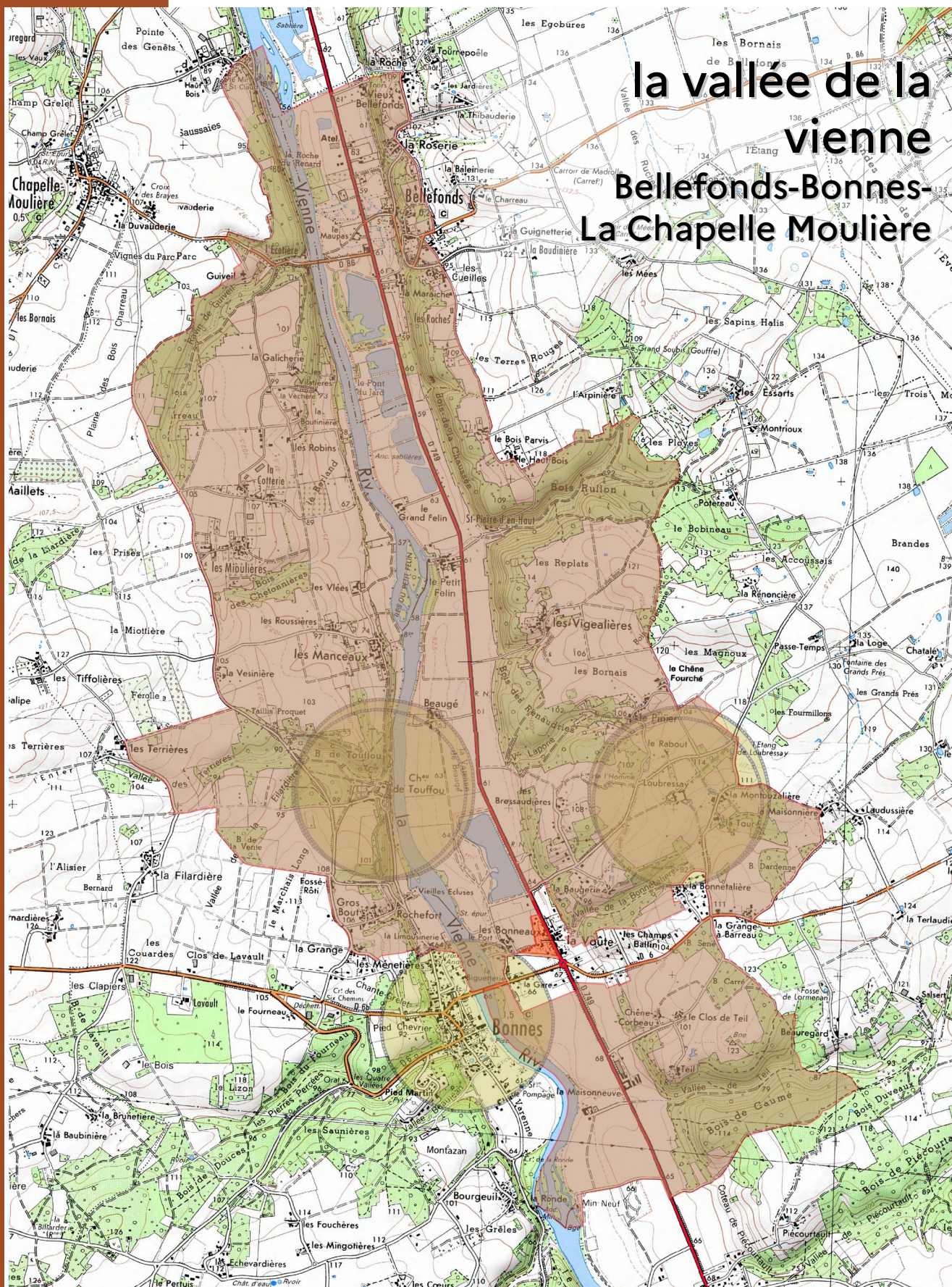
- diminution des prairies face à la céréalisation des terres
- quelques constructions neuves sur les plateaux et villages
- forte urbanisation autour de Bonnes
- forte diminution des accès physiques et visuels de la Vienne
- présence de caravanes en bord de Vienne sur Bellefonds

### Recommandations

- > conserver et valoriser les espaces de prairies (étendre le site au sud ouest?)
- > créer ou aménager des accès publics à la rivière
- > améliorer la qualité de la construction y compris pour la restauration du bâti
- > gérer l'auto construction des cabanons en rives de Vienne
- > être vigilants sur les abords immédiats du site en co visibilité direct

**c'est un endroit typique qui offre au regard l'image d'un paysage de val de Loire.**





Direction régionale de l'Environnement,  
de l'Aménagement et du Logement  
Nouvelle-Aquitaine

15, rue Arthur Ranc - CS 60539 - 86020 Poitiers Cedex

[www.nouvelle-aquitaine.developpement-durable.gouv.fr](http://www.nouvelle-aquitaine.developpement-durable.gouv.fr)



MINISTÈRE  
DE LA TRANSITION  
ÉCOLOGIQUE

Liberté  
Égalité  
Fraternité