

BILAN EAUX SOUTERRAINES

Département de la Vienne

L. Lalague, M. Thinon-Larminach – BRGM Nouvelle-Aquitaine – Site de Poitiers
31 mai 2022

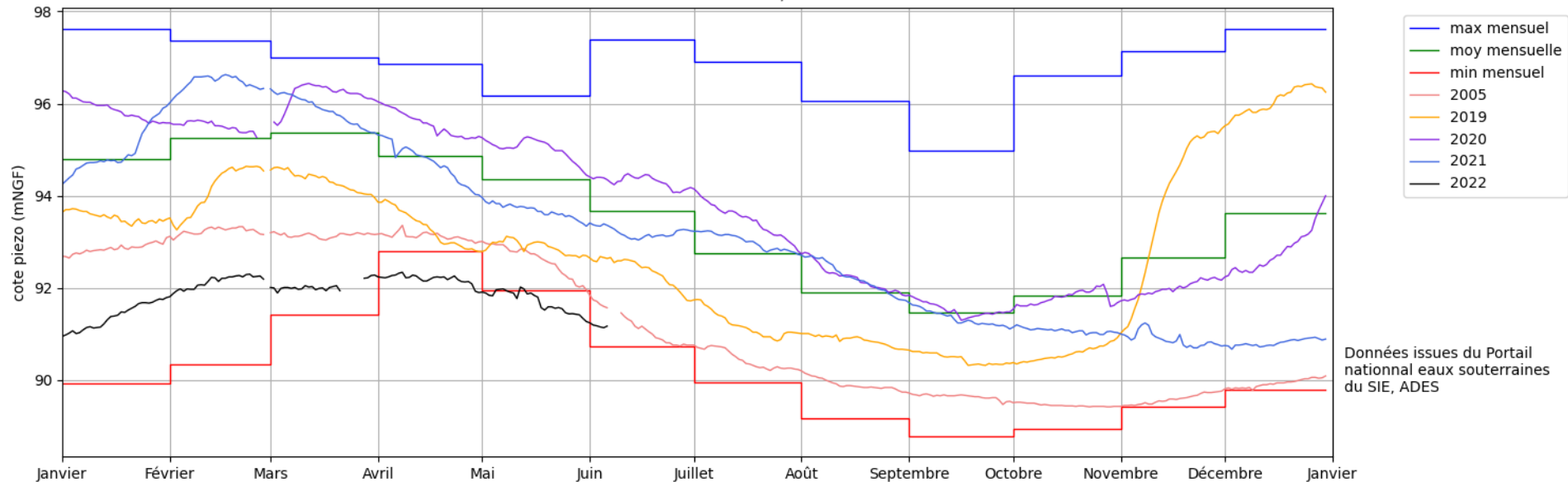


An aerial photograph of a river flowing through a deep, rocky canyon. The river is clear and turquoise, cascading over a series of rock ledges on the right side, creating a waterfall. The canyon walls are composed of layered, greyish-brown rock with some sparse green vegetation. A large, dark teal circular graphic is overlaid in the center of the image, containing white text.

**ETAT DE LA
RESSOURCE AU
31/05/2022**

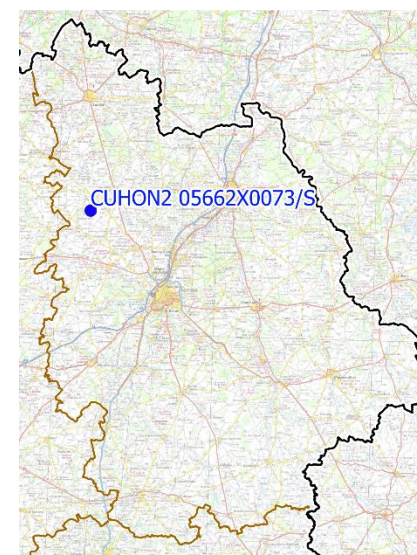
Piézomètre de Cuhon 2 (Nappe Jurassique supérieur Libre)

Cuhon2 05662X0073/S



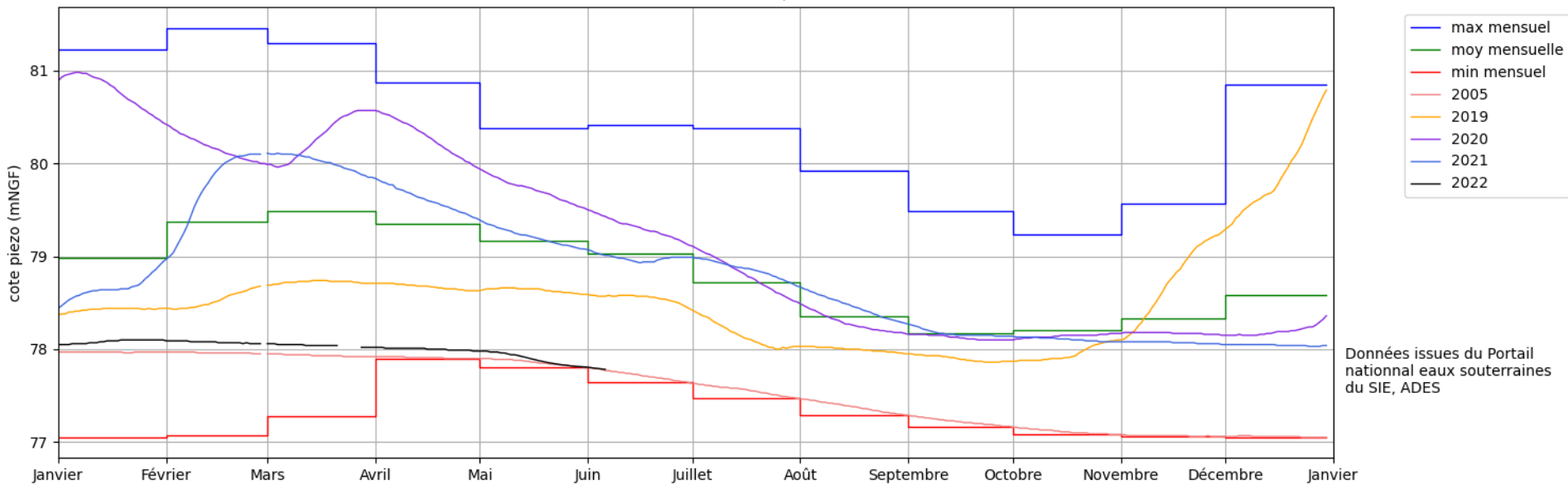
Niveau inférieur au 3 dernières années

A atteint une cote minimale jamais atteinte pour un mois d'avril et de mai



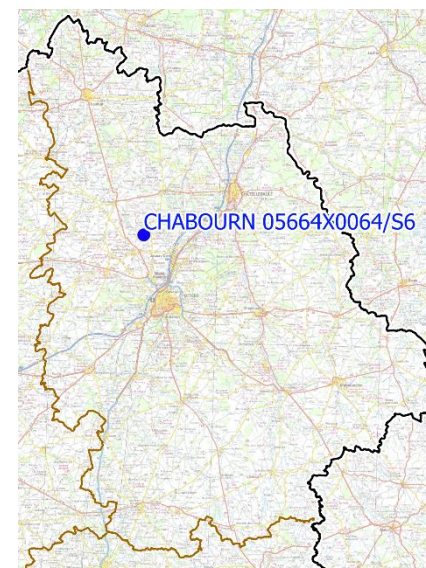
Piézomètre de Chabourn (Nappe Jurassique supérieur Libre)

Chabourn 05664X0064/S6



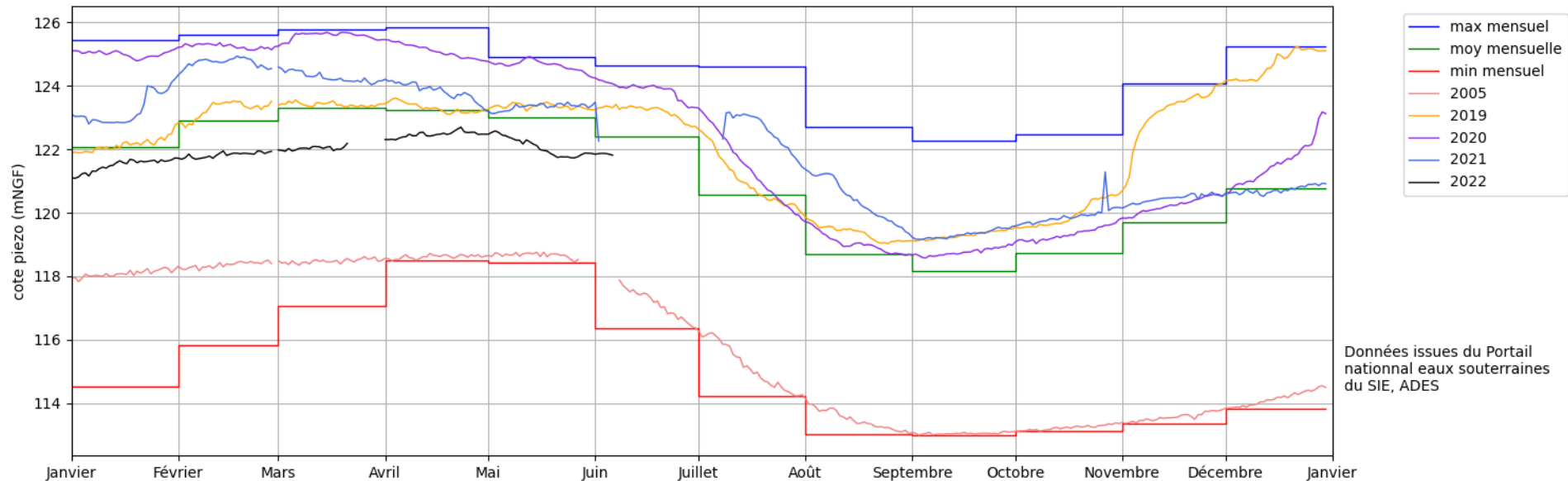
Niveau inférieur a 2019

A atteint une cote minimale jamais atteinte pour un mois de mai

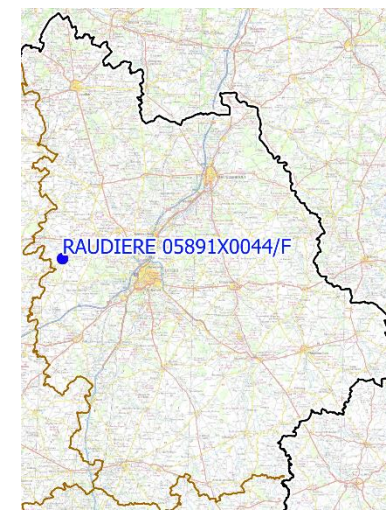


Piézomètre de Raudière (Nappe Infra toarcien Captif)

Raudiere 05891X0044/F

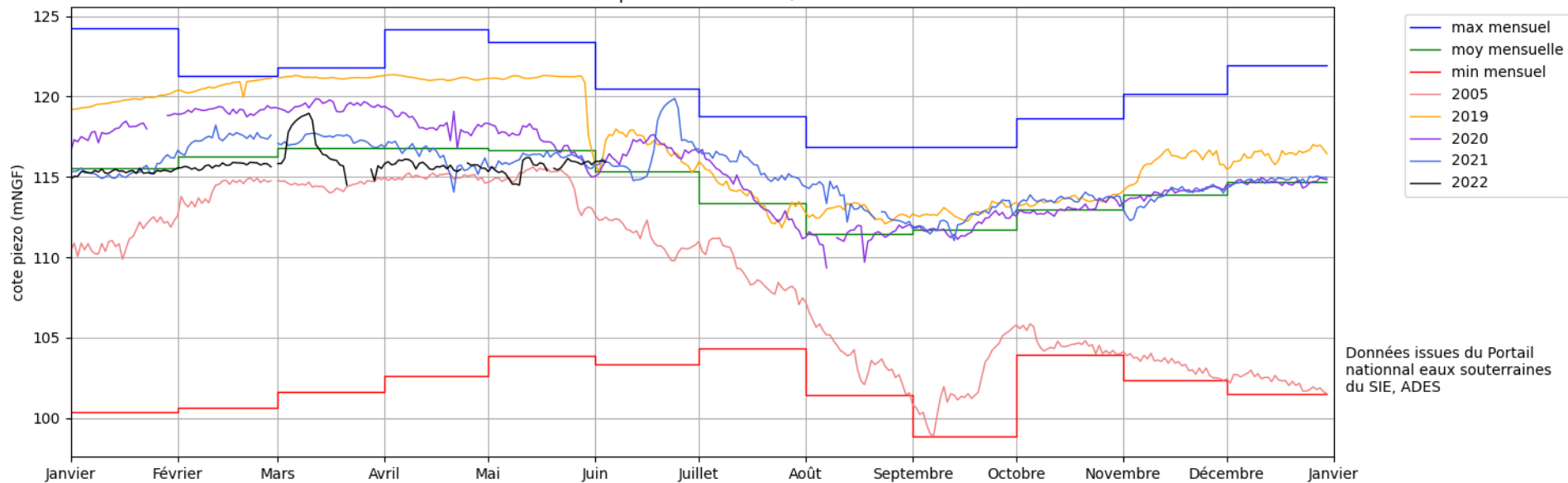


Niveau inférieur au 3 dernières années

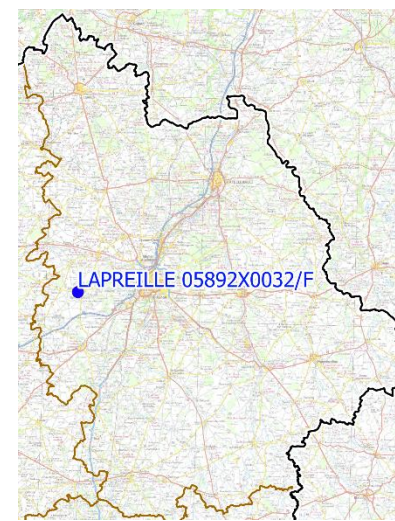


Piézomètre de Lapreille (Nappe Infra toarcien Captif)

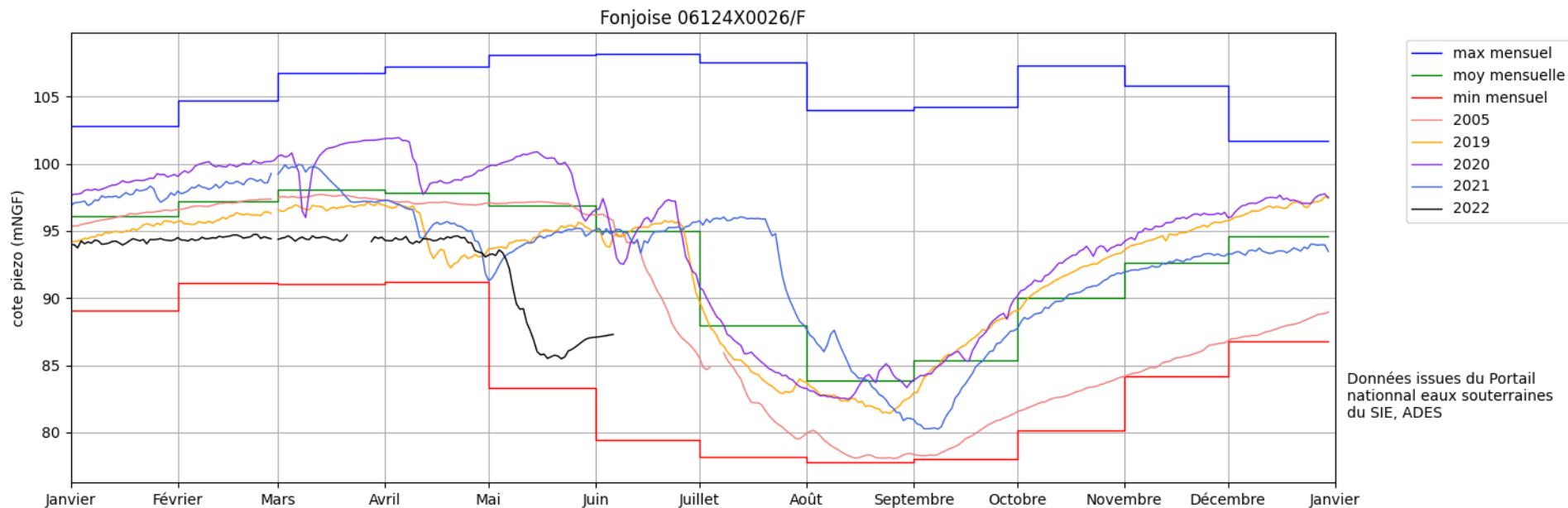
Lapreille 05892X0032/F



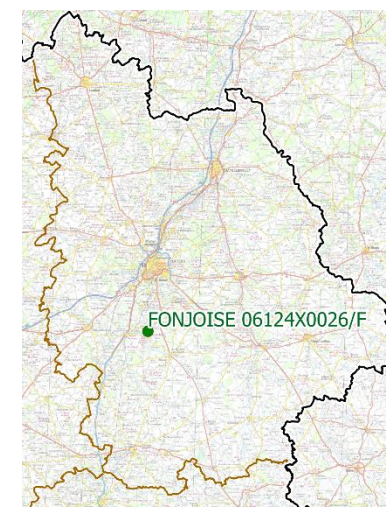
Niveau inférieur au 3 dernières années



Piézomètre de Fonjoise (Nappe Infra toarcien Captif)

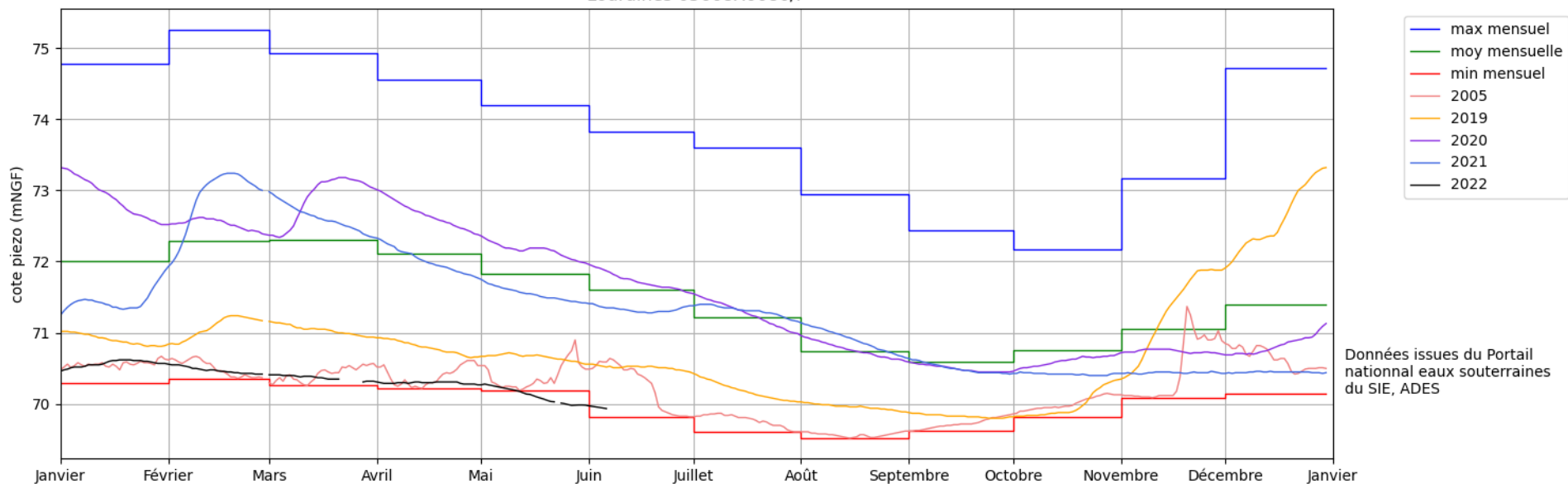


Niveau inférieur au 3 dernières années

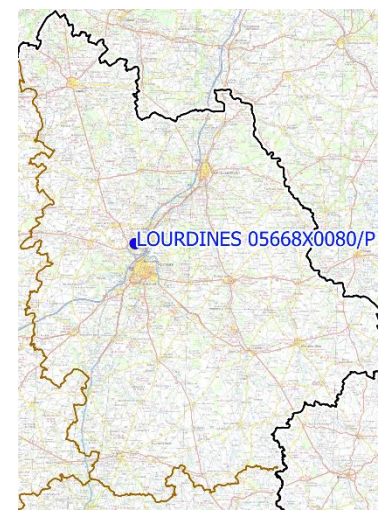


Piézomètre de Lourdines (Nappe Dogger libre)

Lourdines 05668X0080/P

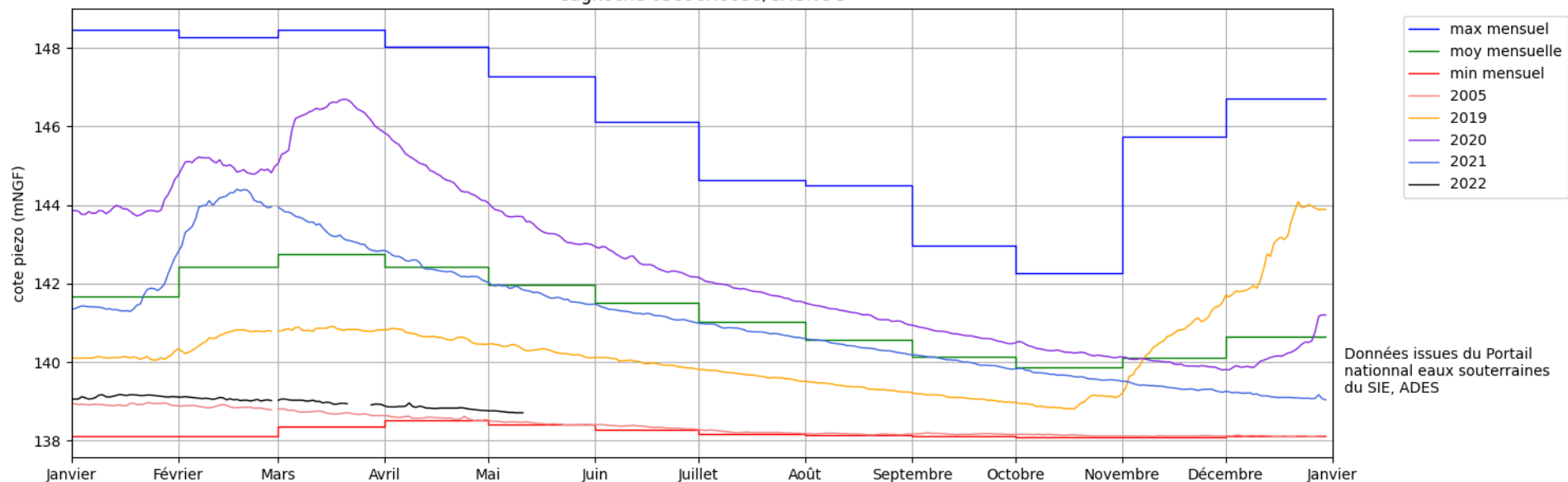


Niveau inférieur au 3 dernières années
A atteint une cote minimale jamais atteinte

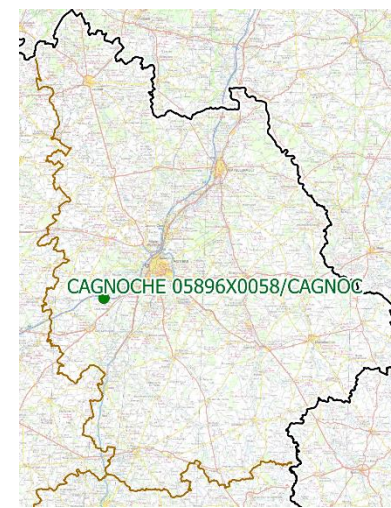


Piézomètre de Canoche (Dogger libre)

Cagnoche 05896X0058/CAGNOC

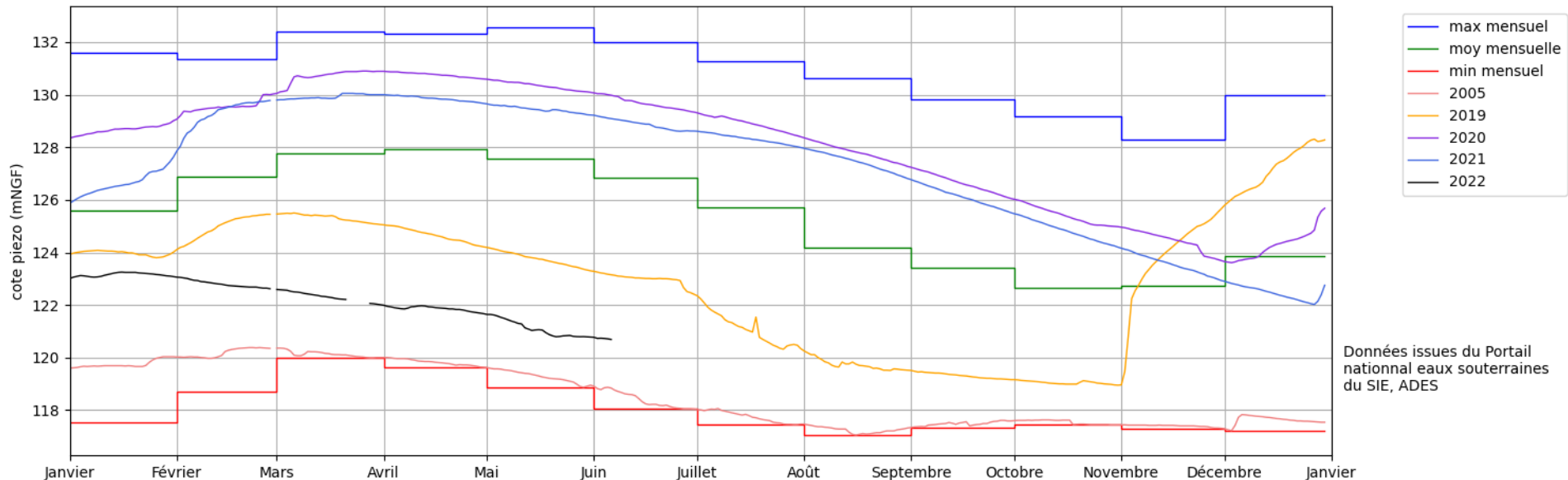


Niveau inférieur au 3 dernières années
A atteint une cote minimale jamais atteinte

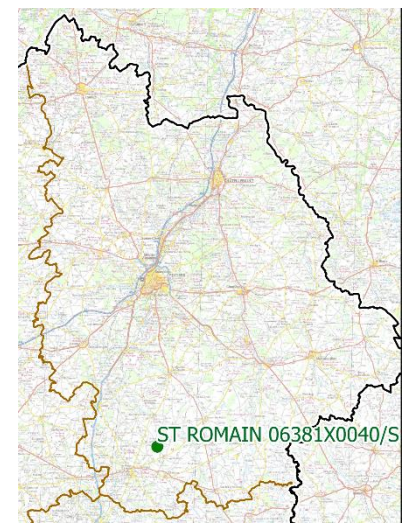


Piézomètre de St Romain (Nappe Dogger)

St Romain 06381X0040/S

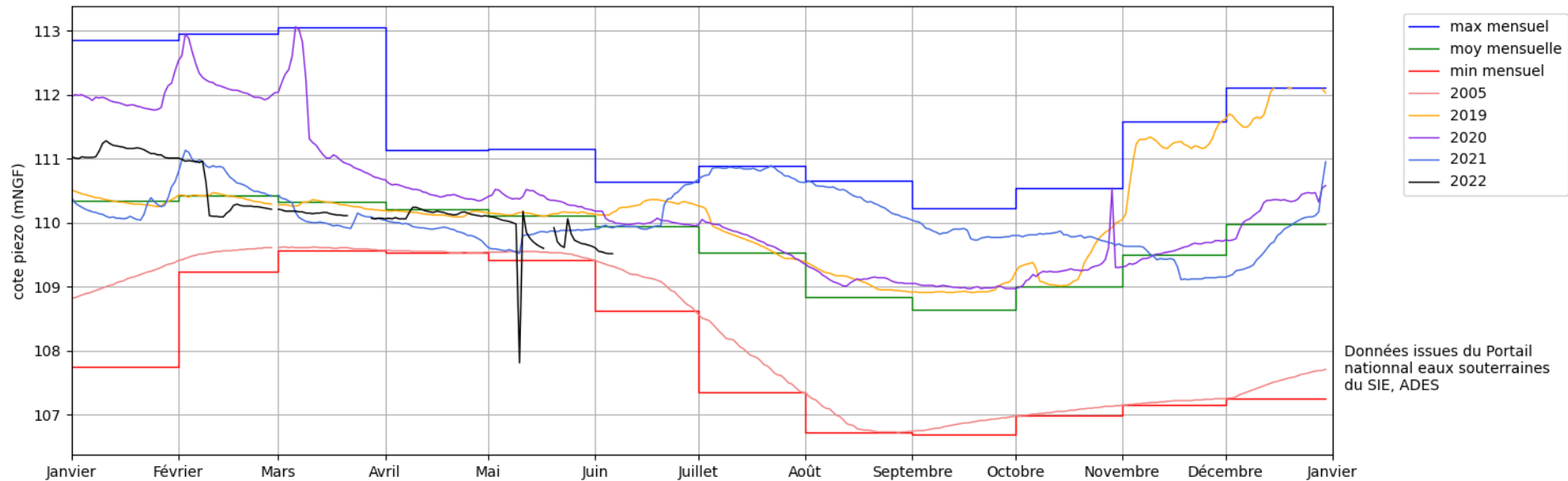


Niveau inférieur au 3 dernières années
A atteint une cote minimale jamais atteinte

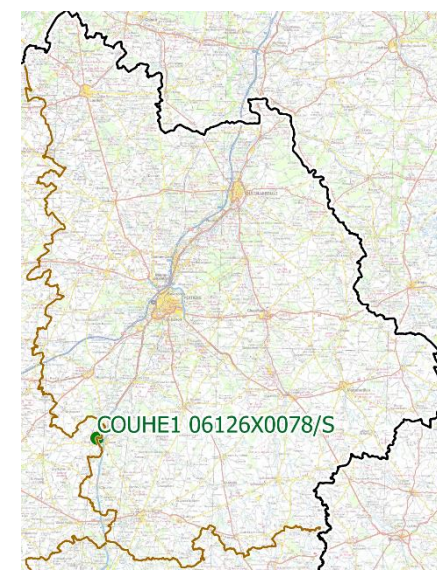


Piézomètre de Couhe 1 (Nappe Dogger)

Couhe1 06126X0078/S

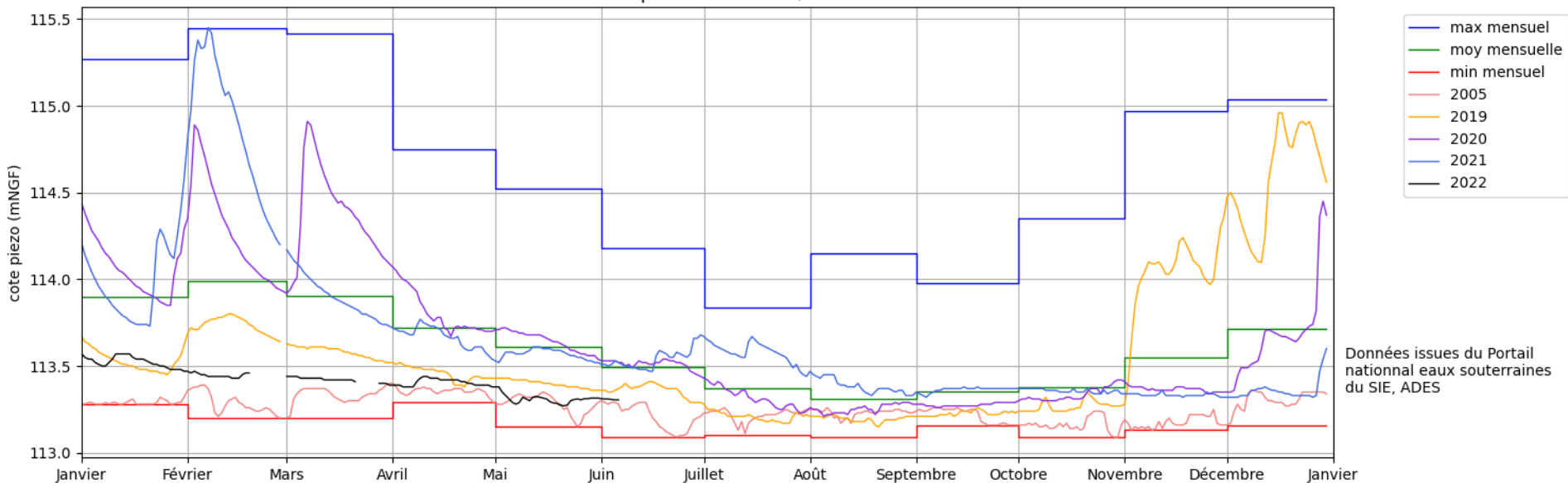


Niveau inférieur a 2019 et 2020, équivalent à 2021 et supérieur à 2005



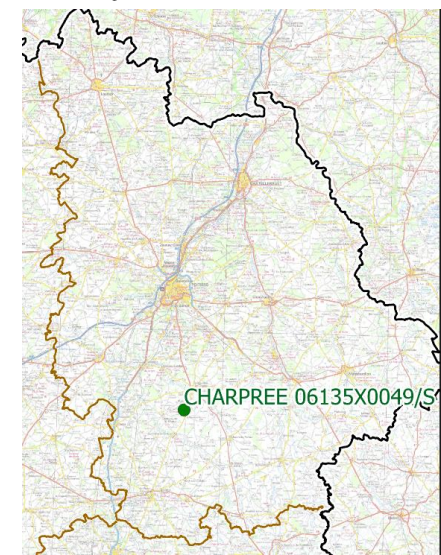
Piézomètre de Charpree (Nappe Dogger libre)

Charpree 06135X0049/S



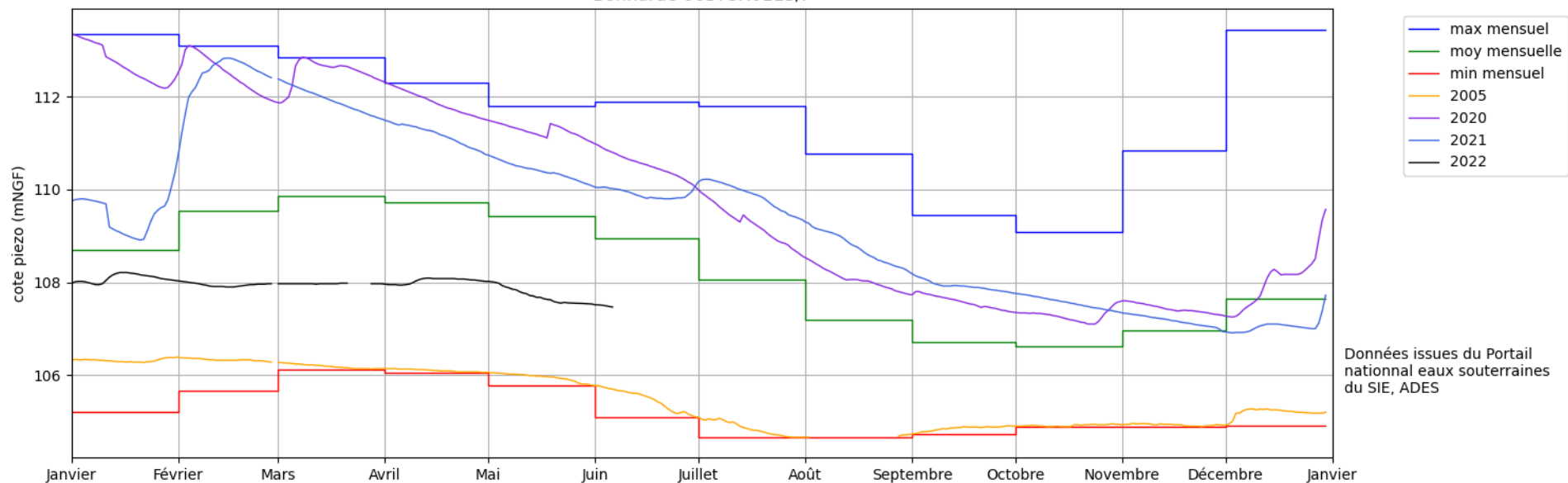
Niveau inférieur au 3 dernières années

Atteint une cote égale a 2005



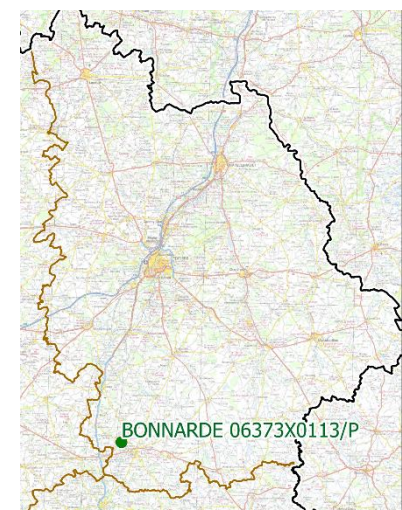
Piézomètre de Bonarde(Nappe Dogger)

Bonnarde 06373X0113/P



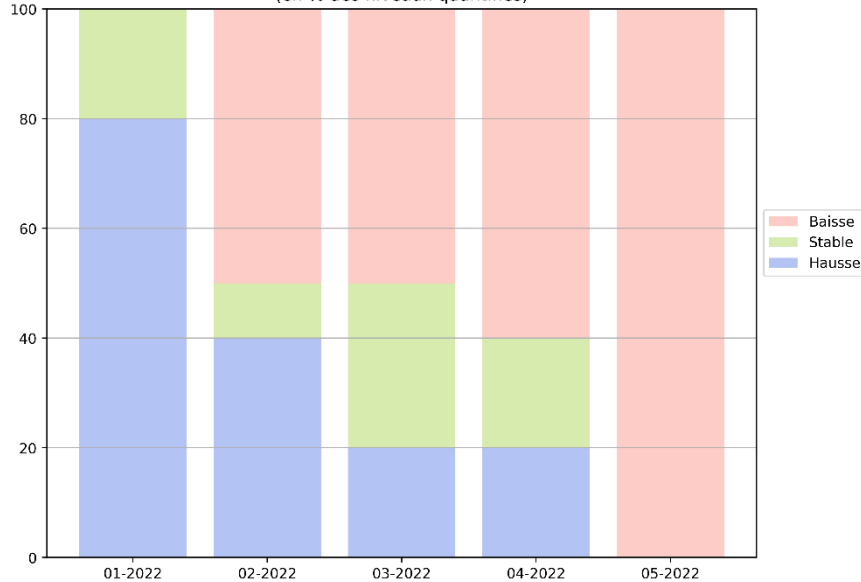
Données issues du Portail national eaux souterraines du SIE, ADES

Niveau inférieur au 3 dernières années



COMPARAISON DE L'ÉVOLUTION DU REMPLISSAGE :

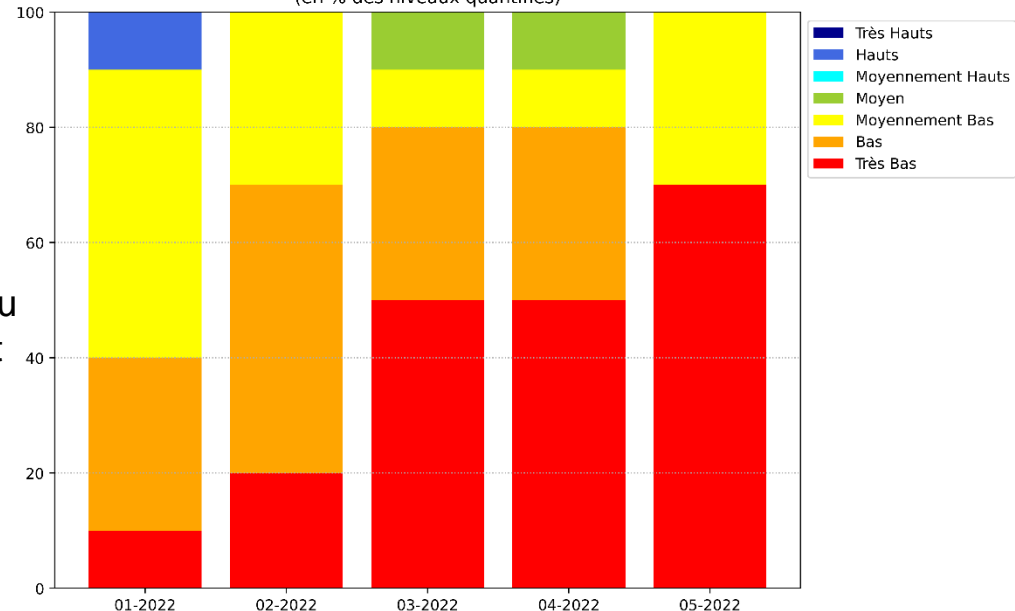
Evolution mensuelle du niveau de remplissage des piézomètres
(en % des niveaux quantifiés)



Depuis le 12 mai, l'évolution à la baisse des piézomètres s'est confirmée par le déficit de pluie et les températures chaudes.

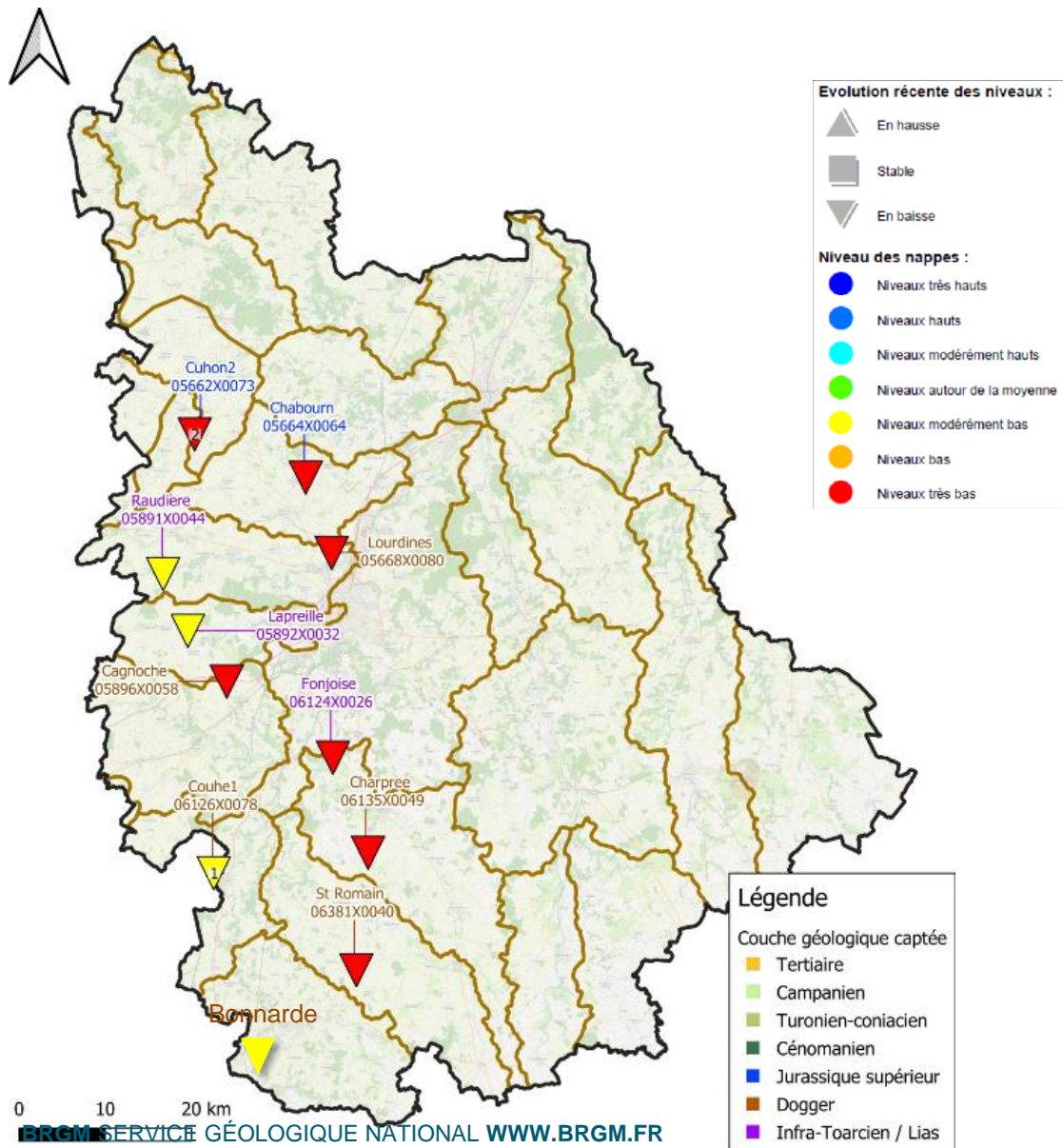
Depuis le 12 mai, le nombre de points avec un remplissage inférieur à la moyenne a augmenté et

Evolution mensuelle du niveau de remplissage des piézomètres
(en % des niveaux quantifiés)



ETAT DES EAUX SOUTERRAINES

BILAN AU 31/05/2022



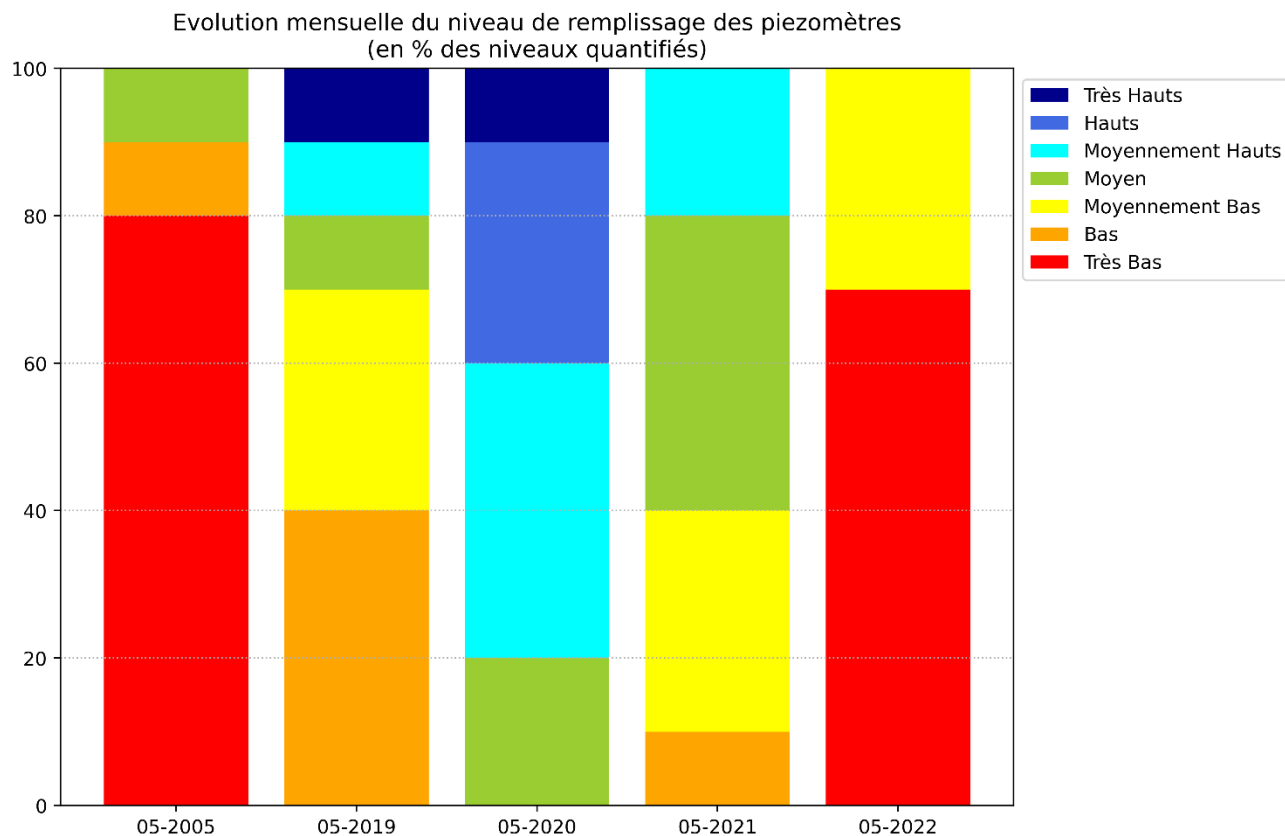
L'ensemble des piézomètres est à la baisse depuis le 12 mai et plusieurs voient leur niveau de remplissage diminuer.

La partie sud du département semble moins touchée par les fortes baisses de niveau, toutefois, les piézomètres de l'ensemble du territoire sont à la baisse,

Les pluies orageuses n'ont pas stabilisé la baisse de certains piézomètre.

L'évolution des niveaux des points sera à suivre si les conditions climatiques continuent à rester chaude et sec.

COMPARAISON AVEC 2019 – 2020 – 2021 :



Au 30 mai 2022, le niveau des piézomètres présentés sont plus bas que les 3 dernières années .

La baisse des niveaux qui se poursuit.



**MERCI DE VOTRE
ATTENTION**