

Code de l'Entité Hydrogéologique nationale 936

Nom de l'Entité Hydrogéologique Alluvions de la Vienne

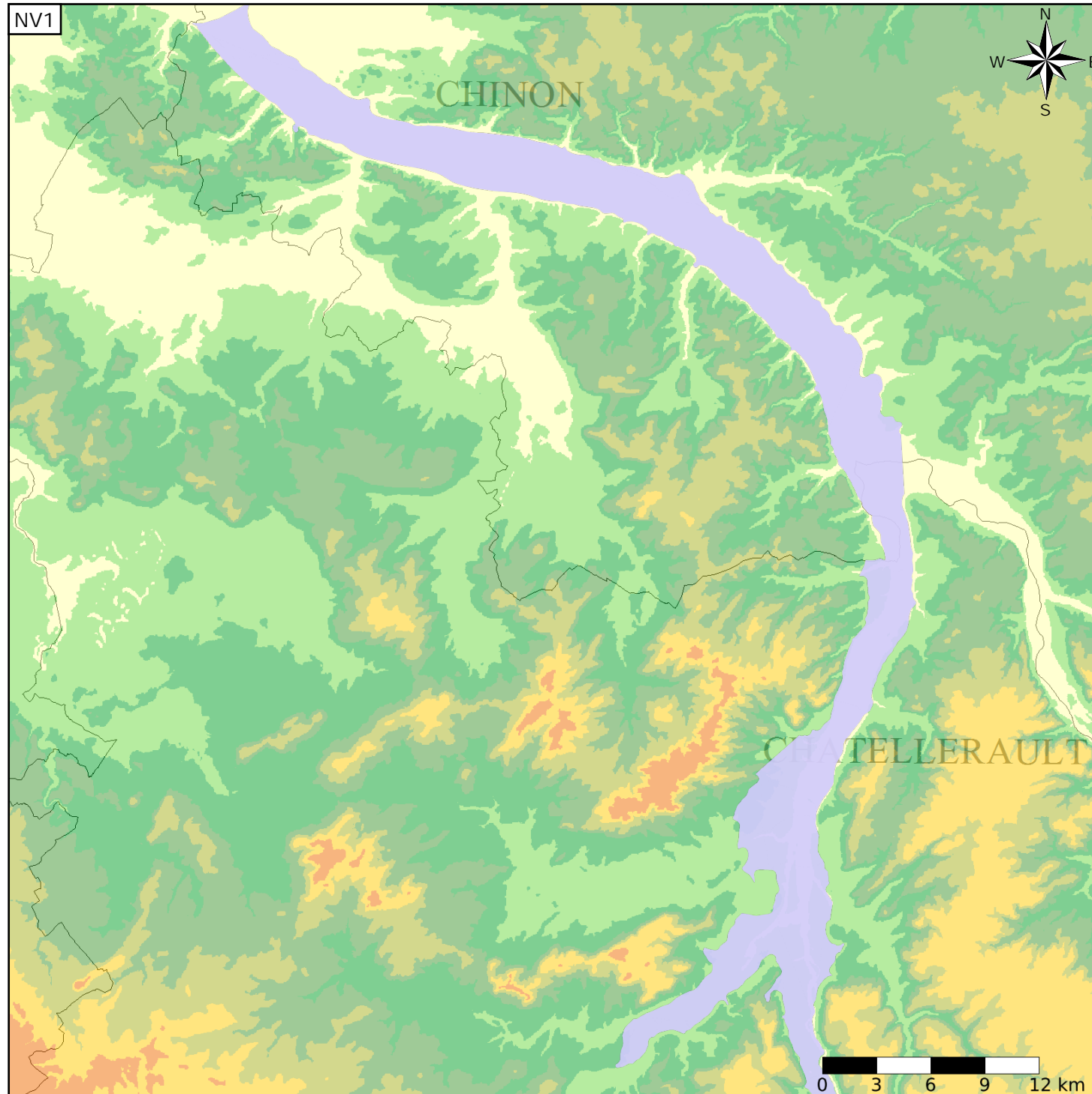


## Caractéristiques de l'entité

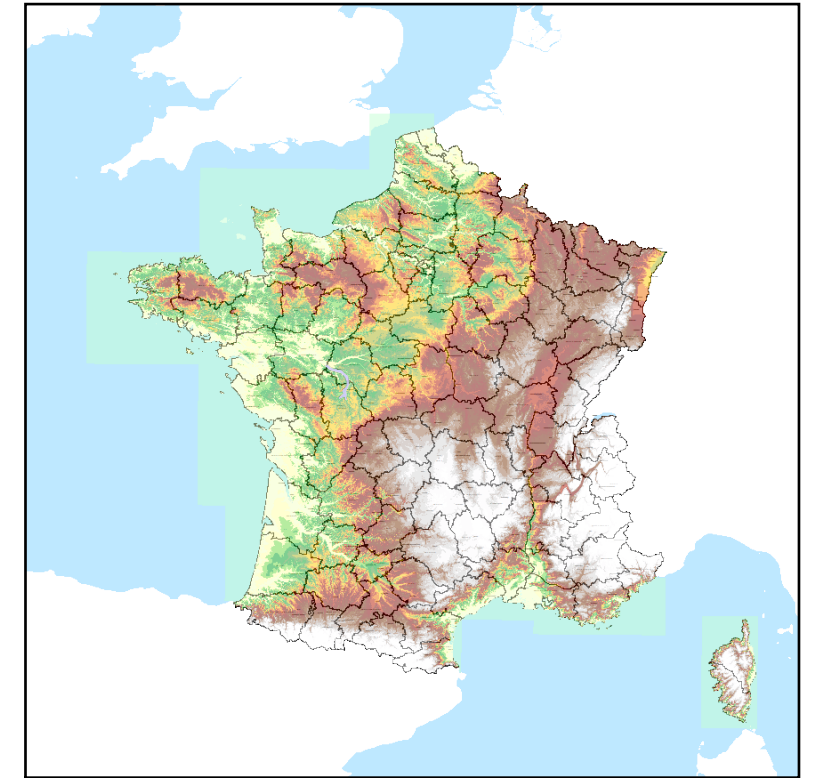
Nature : 1 Grand système aquifère  
 Etat : 2 Entité hydrogéologique à nappe libre  
 Thème : 1 Alluvial  
 Type de milieu : 1 Milieu poreux  
 Origine de la construction : 4 Agrégation par héritage

## Evolution entre la BDLISA V0 et la V1 :

Type de modification : Création pure de l'entité qui n'existait pas dans la V0



## Représentation de l'entité



## Les entités régionales suivantes sont rattachées à cette entité nationale

936AC | Alluvions de la Vienne