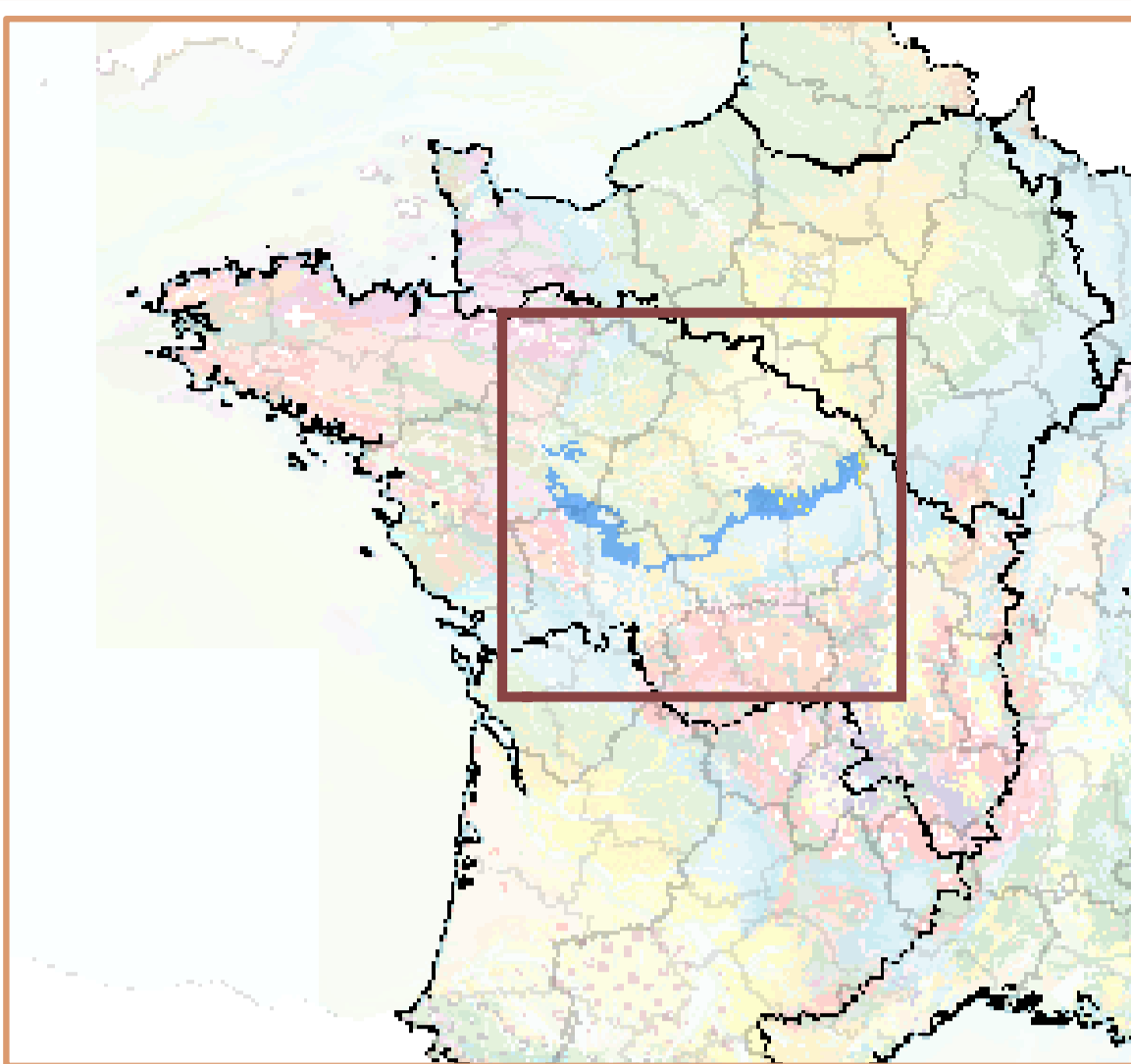


Masse d'eau souterraine : 4122 EU Code FRGG122

Nouveau code national (Sandre ve1.1) : GG122

Sables et grès libres du Cénomanién unité de la Loire



Eco-Region
Plaines occidentales
District
La Loire, les cours d'eau côtiers vendéens et bretons

Caractéristiques principales

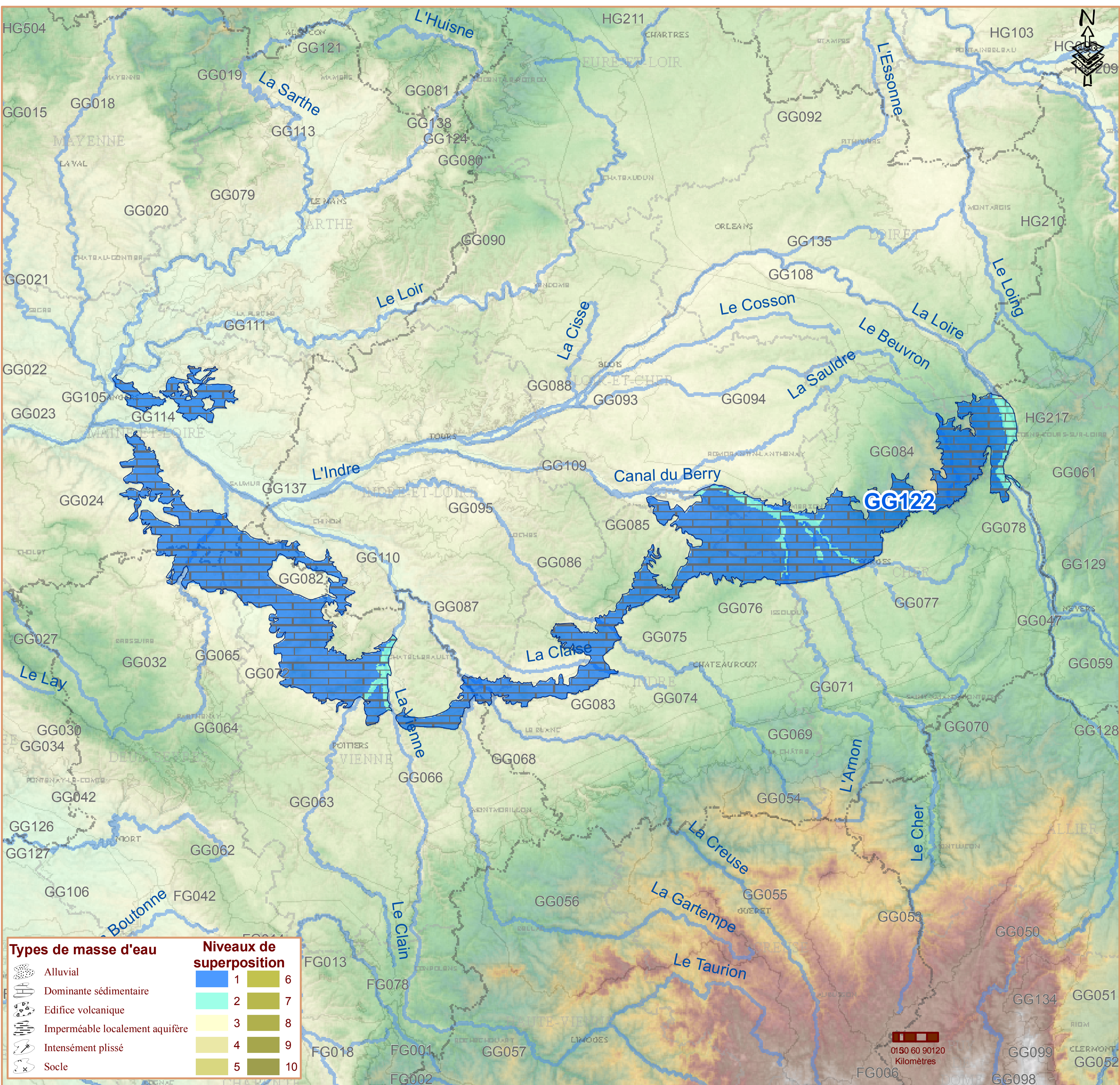
Type Dominante sédimentaire
Ecoulement Libre

Caractéristiques secondaires

| | | | | |
|---------------------------|---|------------------------|------------|--------|
| <i>Karstique</i> | N | affleurante | sous | totale |
| <i>Intrusion saline</i> | N | | couverture | |
| <i>Entités disjointes</i> | Y | 4156 | 237 | 4393 |
| <i>Trans-bassin</i> | N | <i>Trans-frontière</i> | | N |

Niveaux de recouvrement

| ordres | % |
|--------|--------|
| 1 | 94.59% |
| 2 | 5.38% |
| 3 | 0.02% |



Commentaires