

DDT 86
Réunion du 14 novembre 2019

Présentation du Syndicat
Intercommunal
Cavités 37

Intervenant
M. CHARTIN : Président du Syndicat

Syndicat Intercommunal des Cavités Souterraines et des
Masses Rocheuses
Cavités 37
19, allée de l'Impériale
37550 SAINT AVERTIN
cavites.37@orange.fr





1. Historique 2. Fonctionnement 3. Missions
4. Partenaires 5. Perspectives

Sommaire

1. Les origines du Syndicat Intercommunal Cavités 37
2. Mode de fonctionnement du Syndicat
3. Missions effectuées par Cavités 37
4. Partenaires
5. Problèmes rencontrés et perspectives





1. Historique 2. Fonctionnement 3. Missions
4. Partenaires 5. Perspectives

1. Les origines du Syndicat





1. Les origines du Syndicat

- 1.1. Le Syndicat Cavit  37 au c ur du Val de Loire
- 1.2. L'abandon des coteaux
- 1.3. La r alit  du risque
- 1.4. Cons quences : multiplication des sinistres
- 1.5. Le retour au coteau
- 1.6. Aujourd'hui...
- 1.7. Evolution du nombre de communes adh rentes





1.2. L'abandon des coteaux

Début du XX^{ème} siècle : abandon
des habitats troglodytiques



Urbanisation anarchique en pied ou en
tête de coteau
+
Modifications dans l'entretien et dans le
confortement (perte de la « mémoire des
coteaux »)
+
Zone d'abandon total des coteaux





1. Historique
2. Fonctionnement
3. Missions
4. Partenaires
5. Perspectives

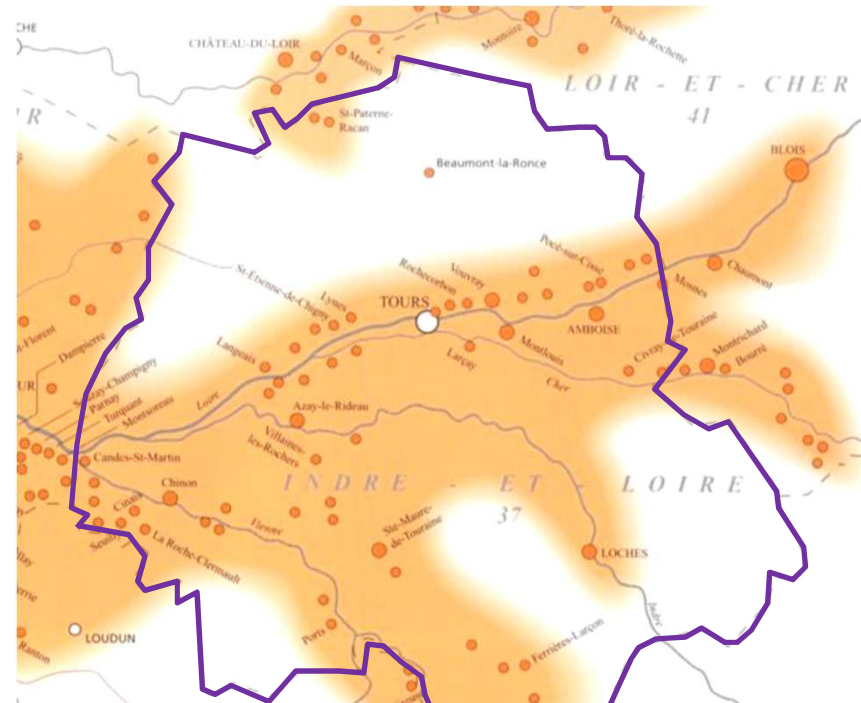
1.3. La réalité du risque

Environ 15 000 entrées de caves et carrières dans le département d'Indre et Loire

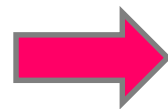
60% des caves seraient abandonnées

Pas d'inventaire exhaustif

Environnement remanié (comblement partiel de caves, mise en œuvre de murs devant les entrées)



Densité de cavités souterraines - Source : HABITAT CREUSE - BERTHOLON



Altération progressive des cavités non entretenues





1. Historique
2. Fonctionnement
3. Missions
4. Partenaires
5. Perspectives

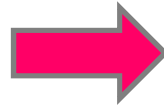
1.4. Conséquences : multiplication des sinistres (1/2)





1. Historique
2. Fonctionnement
3. Missions
4. Partenaires
5. Perspectives

1.4. Conséquences : multiplication des sinistres (2/2)



1 mort tous les deux ans en liaison avec des mouvements de coteaux sous-cavés





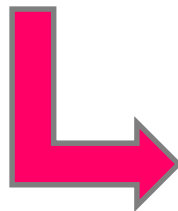
1. Historique
2. Fonctionnement
3. Missions
4. Partenaires
5. Perspectives

1.5. Le retour au coteau

Attrait de l'habitat souterrain
auprès d'une population extérieure
(habitations secondaires)

+

Besoins exprimés par les
particuliers et par les collectivités
(conseils d'aménagement, aide à
la prise de décision, responsabilité
du Maire)



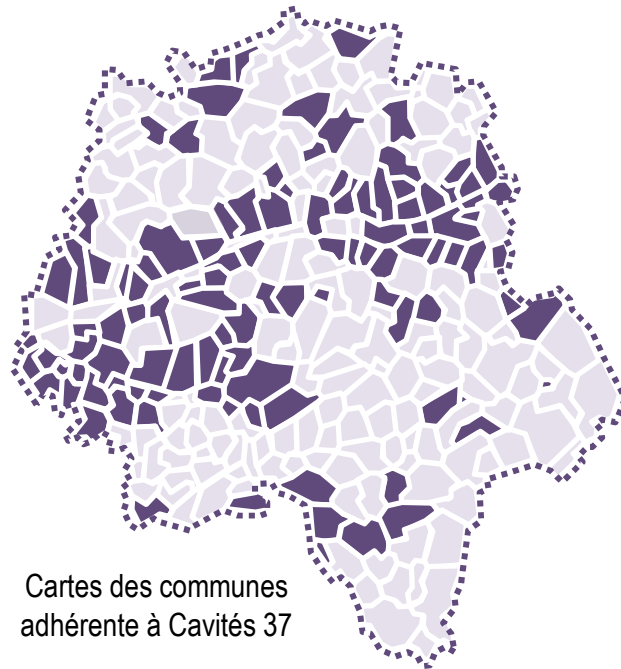
Une stratégie commune : création d'un Syndicat
Intercommunal en 1985 par 14 communes



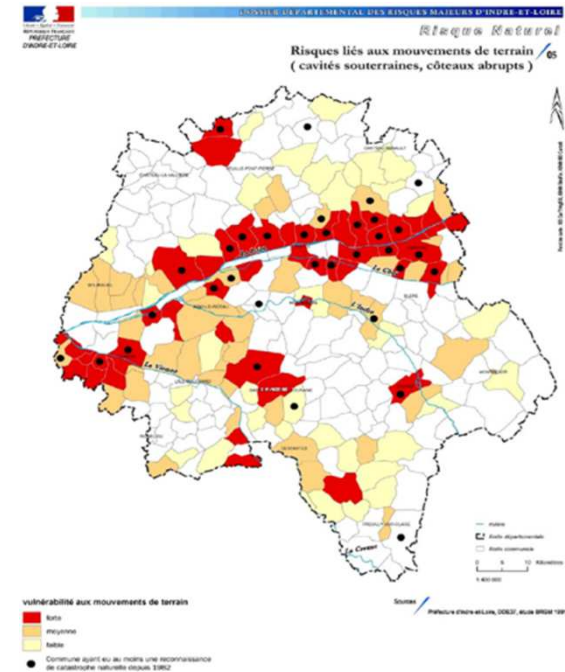


1. Historique
2. Fonctionnement
3. Missions
4. Partenaires
5. Perspectives

1.6. Aujourd'hui... 109 communes adhérentes



Cartes des communes adhérente à Cavités 37



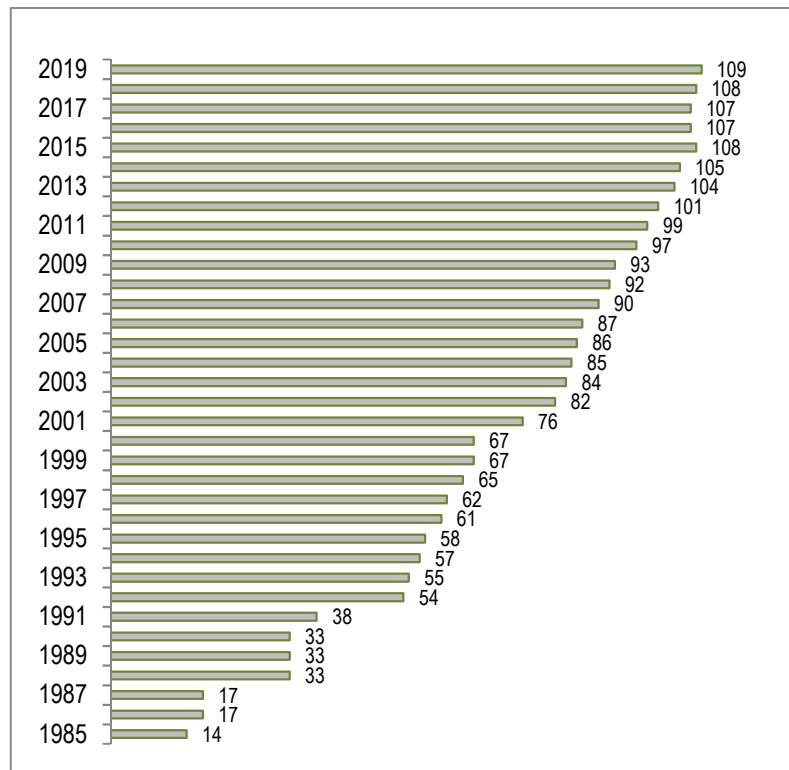
Le Syndicat prend la suite du Service des Mines du Ministère de l'Industrie en charge de la surveillance des masses rocheuses instables depuis 1943





1. Historique
2. Fonctionnement
3. Missions
4. Partenaires
5. Perspectives

1.6. Evolution du nombre de communes adhérentes



En 2019, 109 communes adhérentes sur 272 en Indre et Loire

60 communes environ ont des problèmes de sous-cavage et n'adhèrent pas encore au Syndicat





1. Historique
2. Fonctionnement
3. Missions
4. Partenaires
5. Perspectives

2. Mode de fonctionnement





2. Mode de fonctionnement du Syndicat

- 2.1. Statuts et rôle du Syndicat
- 2.2. Règlement intérieur
- 2.3. Organigramme de fonctionnement
- 2.4. Sources de financements



2.1. Statuts et rôle du Syndicat

Extrait des Statuts

Ce Syndicat a pour objet :

- D'effectuer le repérage et le relevé des cavités souterraines et des masses rocheuses instables existantes sur le territoire des adhérents et de collecter toutes les informations ou relevés existants concernant les cavités et masses rocheuses du département.
- D'évaluer avec la collectivité territoriale, les risques et suggérer aux intéressés des moyens de contrôle et de sauvegarde.
- D'effectuer des prestations de service dans le cadre de ses compétences pour le compte des collectivités ou de mandataires privés sans nuire à la liberté du commerce et de l'industrie et sans porter atteinte à une libre concurrence non faussée.





2.2. Règlement intérieur

Chaque commune est représentée par un délégué titulaire et un délégué suppléant.

L'Assemblée Générale élit le Président et 8 membres du Bureau (dont deux vice-présidents)

L'Assemblée Générale se réunit trois fois par an :

- En janvier ou en février : orientations budgétaires,
- En février ou en mars : vote du budget,
- En octobre ou en novembre : décisions modificatives.

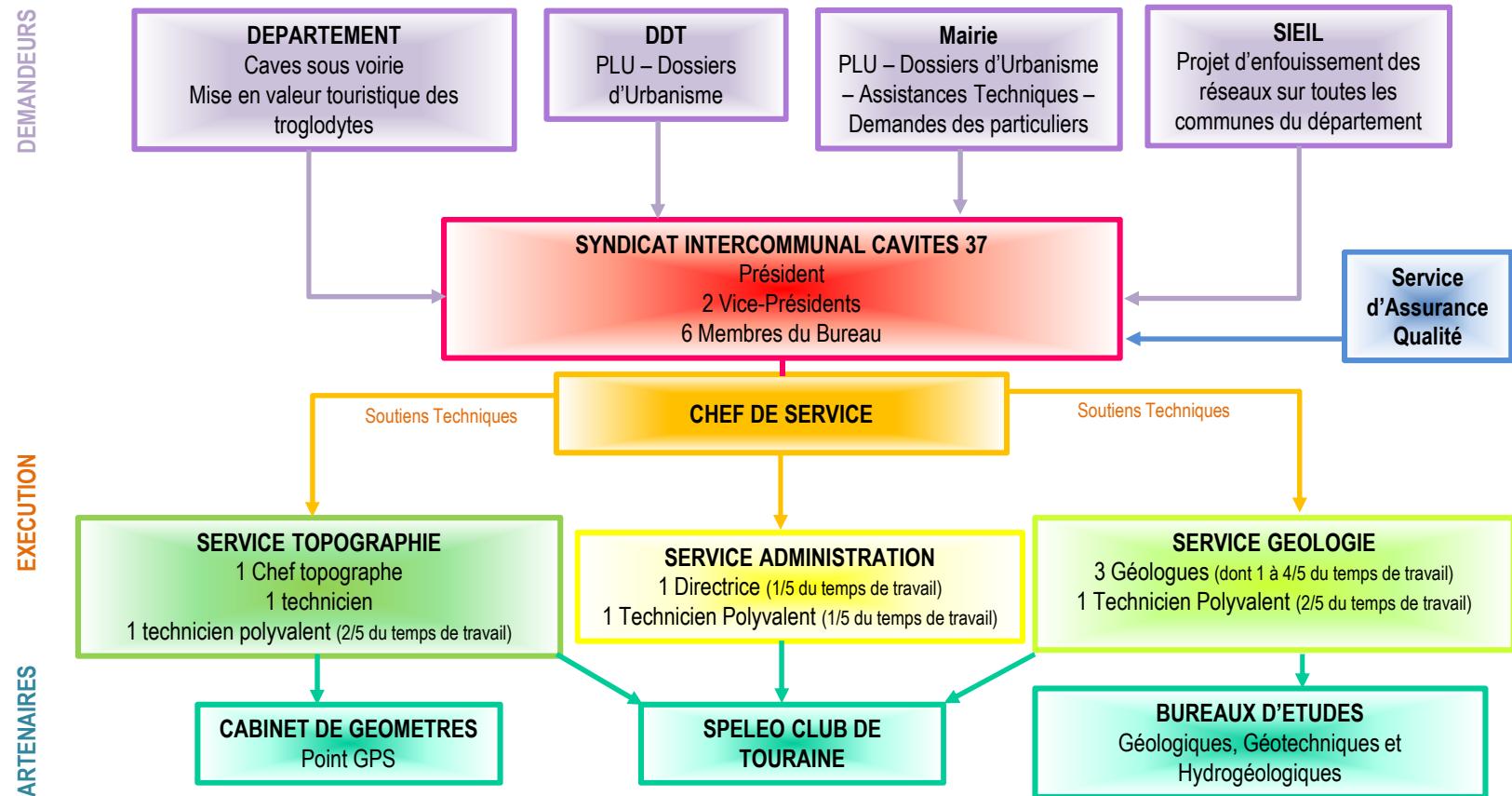
Le Bureau se réunit en fonction des dossiers à traiter





1. Historique
2. Fonctionnement
3. Missions
4. Partenaires
5. Perspectives

2.3. Organigramme de fonctionnement

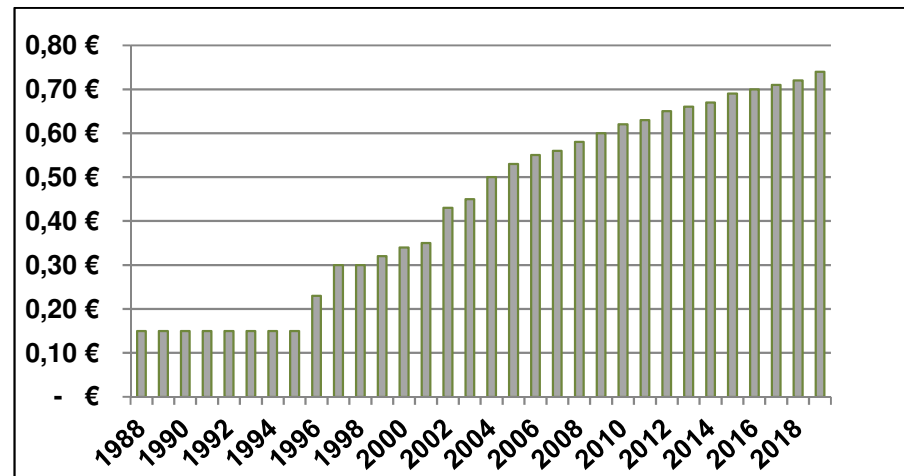




2.4. Sources de financements

Type de subvention	Montant
Contributions des communes (0,74 € / hab)	190 000 €
Subvention des Conseils Départementaux (37 + 49)	63 500 €
Participation des particuliers au frais d'expertises	30 000 €
Subvention EPCI (SIEIL, Tours Métropole, CCCVL, CCLST)	32 000 €
Fonds d'Etat	15 000 €

Augmentation de la contribution des communes calée sur l'inflation





1. Historique
2. Fonctionnement
- 3. Missions**
4. Partenaires
5. Perspectives

3. Les missions du Syndicat





3. Les missions du Syndicat

- 3.1. Relevés topographiques et recensement
- 3.2. Diagnostics de stabilité de caves et de coteaux
- 3.3. Diagnostics géologiques après relevés topographiques
- 3.4. Suivi des mouvements de terrains
- 3.5. Outils à la disposition des collectivités
- 3.6. Outils à la disposition des particuliers
- 3.7. Missions particulières





1. Historique
2. Fonctionnement
3. Missions
4. Partenaires
5. Perspectives

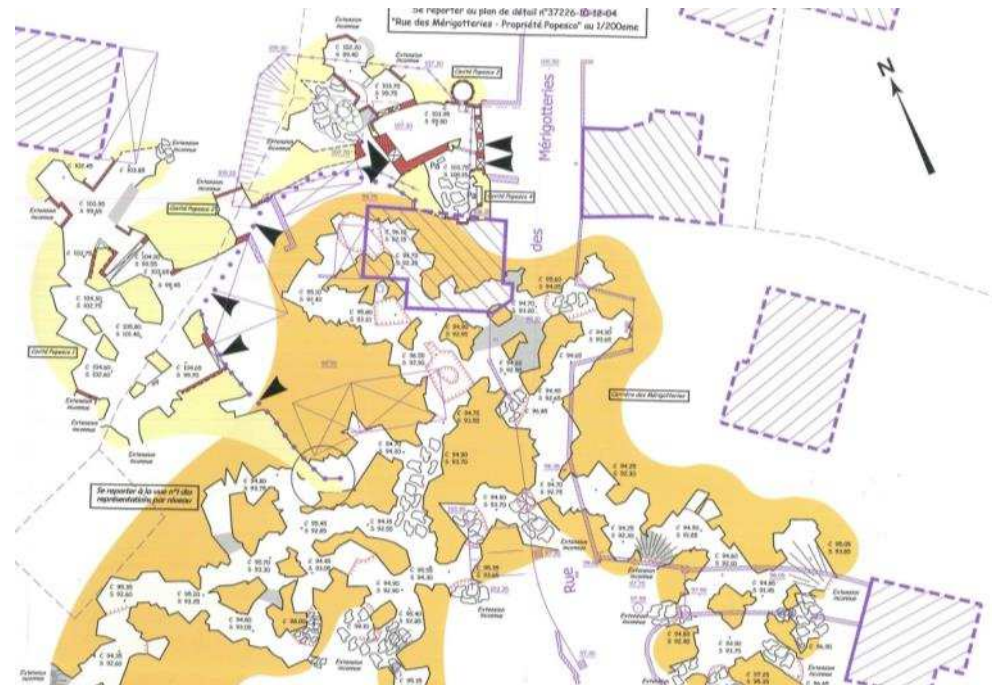
3.1. Relevés topographiques et recensement (1/2)

1985-2002

Cabinets de géomètres

2002-2019

Relevés topographiques de
grands développements
souterrains par une équipe de
deux géomètres

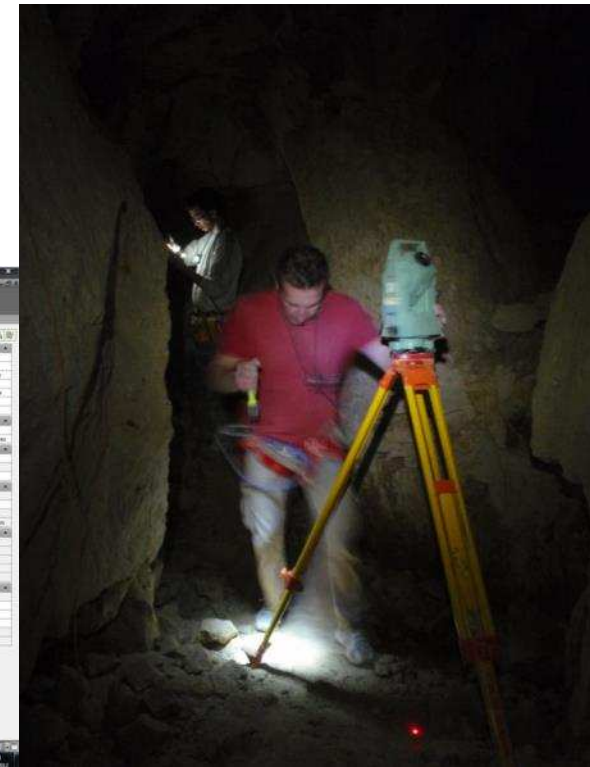
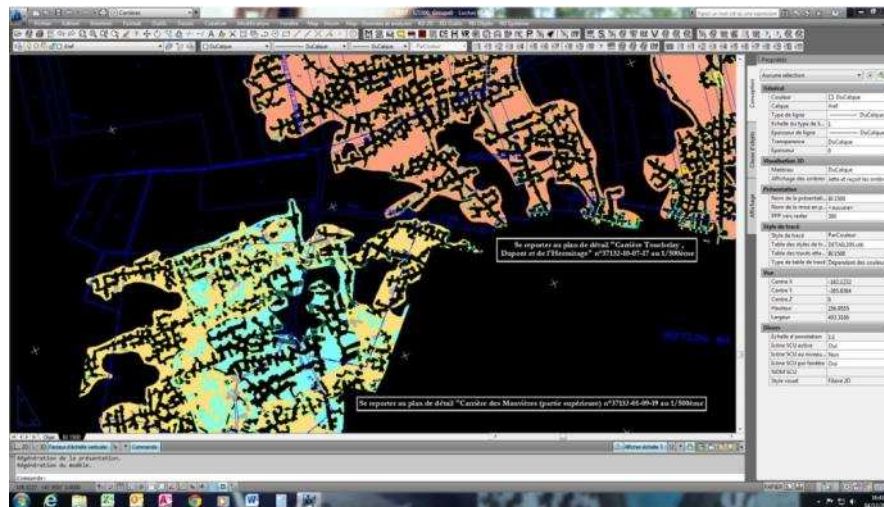




3.1. Relevés topographiques et recensement (2/2)

De 2002 à 2018 :

- Nombre de caves relevées : 5 347
- Nombre de carrières relevées : 60
- Surface totale relevée : 1 477 221 m²





3.2. Diagnostics de stabilité de caves et de coteaux

1985-1996

Visites et diagnostics de stabilité effectués
par deux bénévoles (**584 dossiers**) ou par
BRGM / ANTEA (**73 dossiers**)

1996-2012

Marché à bons de commandes avec des
cabinets de géologie (**4 400 dossiers**)

Depuis 2012

Réalisation des dossiers d'expertise en
interne par une équipe de deux géologues /
géotechniciens (**2 000 dossiers**)



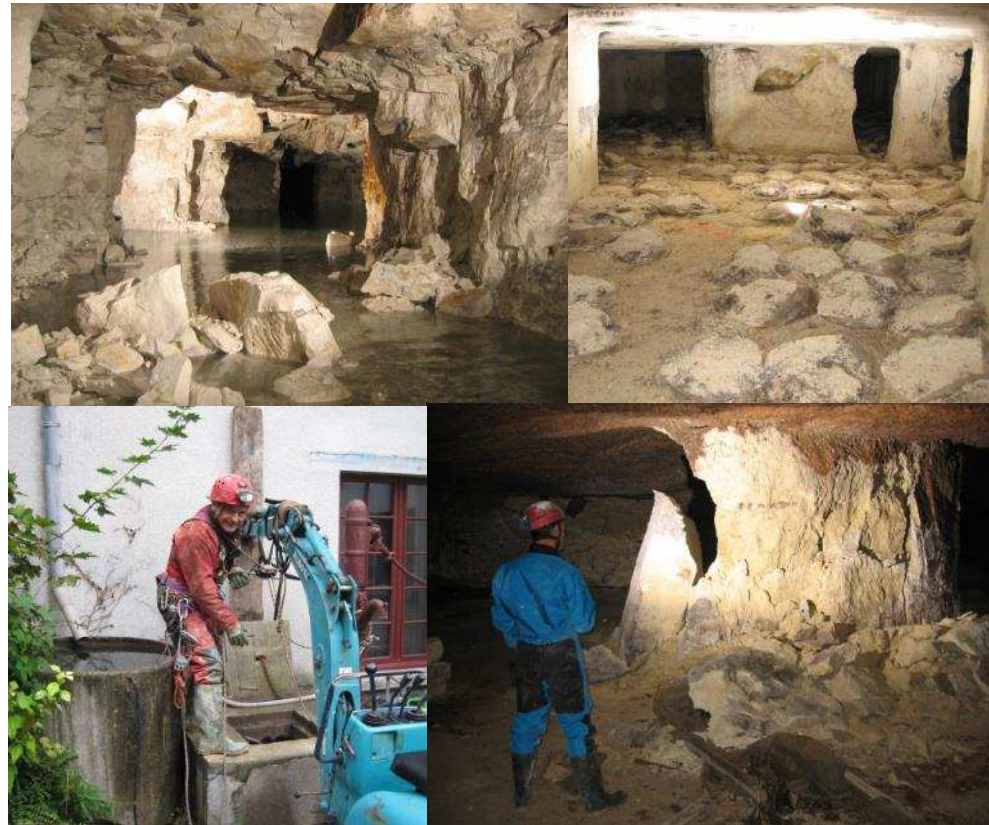


1. Historique
2. Fonctionnement
3. Missions
4. Partenaires
5. Perspectives

3.3. Diagnostic géologique après relevés topographiques

Etudes géologiques de
carrières ou études
géologiques d'ensemble de
coteaux sous-cavés

Assistance ponctuelle du
Spéléo Club d'Indre et Loire



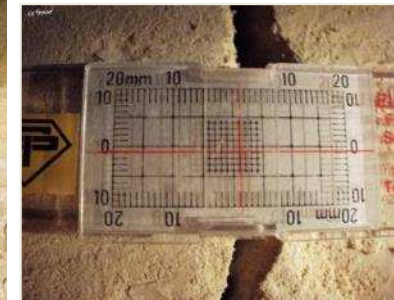


3.4. Suivi des mouvements de terrain

Instrumentations (canne de convergence, fissuromètre)

Auscultations topographiques

Suivi de carrière par le Spéléo
Club d'Indre et Loire





3.5. Outils à la disposition des collectivités

- Visites de zones sous-cavées avant et après travaux d'enfouissement
- Gestion des procédures de péril et de catastrophes naturelles
- Aide à la gestion de l'urbanisme
- Visites des sites recevant du public (ERP)
- Conseils d'aménagement
- Informations préventives des populations
- Assistance à maîtrise d'ouvrage pour des travaux de confortement ou d'études spécifiques





3.6. Outils à la disposition des particuliers

Réalisation de diagnostics des caves et coteaux des propriétaires privés

- Etat des lieux illustrés par un schéma
- Conseils d'entretien de la propriété (végétation, maîtrise des eaux)
- Avis sur le confortement des caves et coteaux
- Conseils d'aménagement





3.7. Missions particulières (1/2)

- Etude préventive sur site : établissement de cartes des aléas, zonage du risque à l'échelle parcellaire
- Expertises géologiques pour la mise en valeur touristique du patrimoine troglodytique
- Avis du géologue lors des commissions de sécurité
- Mission de communication : réalisation de brochures, de documents techniques, participations aux réunions publiques
- Site Internet : www.cavites37.com





1. Historique
2. Fonctionnement
3. Missions
- 4. Partenaires**
5. Perspectives

4. Partenaires





4. Partenaires

- La Préfecture d'Indre et Loire
- La DDT d'Indre et Loire
- Le Conseil Départemental d'Indre-et-Loire
- Le Conseil Départemental du Maine-et-Loire
- La Métropole de Tours
- La communauté de commune Chinon Vienne et Loire
- La communauté de commune Loches Sud Touraine
- Le SIEIL
- Le SDIS
- Le Spéléo-Club de Touraine
- ...





1. Historique
2. Fonctionnement
3. Missions
4. Partenaires
5. Perspectives

5. Problèmes rencontrés et Perspectives





5. Problèmes rencontrés et perspectives

Problème de gestion

Question de la pérennisation des financements

Problèmes techniques

- Suivi des travaux de confortement
- Absence de bureaux de contrôle spécialisés dans les travaux de confortement
- Etablissement recevant du public et sécurité
- Questions de propriété (division en volume)



Merci de votre attention

