

ANALYSE RÉALISÉE POUR :

**MIGNE BIOMETHANE**

19 RUE DOCTEUR MESMAIN

86000 POITIERS

ORGANISME :

**CHAMBRE D'AGRICULTURE DE LA VIENNE**

AGROPOLE

2133 ROUTE CHAUVIGNY

86550 MIGNALOUX BEAUVOIRS

N° de laboratoire

**11222129**

Référence parcelle

BM 23

Bon de commande : NR

Dates repères

Date de prélèvement :

Date de réception : 20/09/2018

Date de sortie : 15/10/2018

Surface parcelle : Préleveur :

N° Ilot :

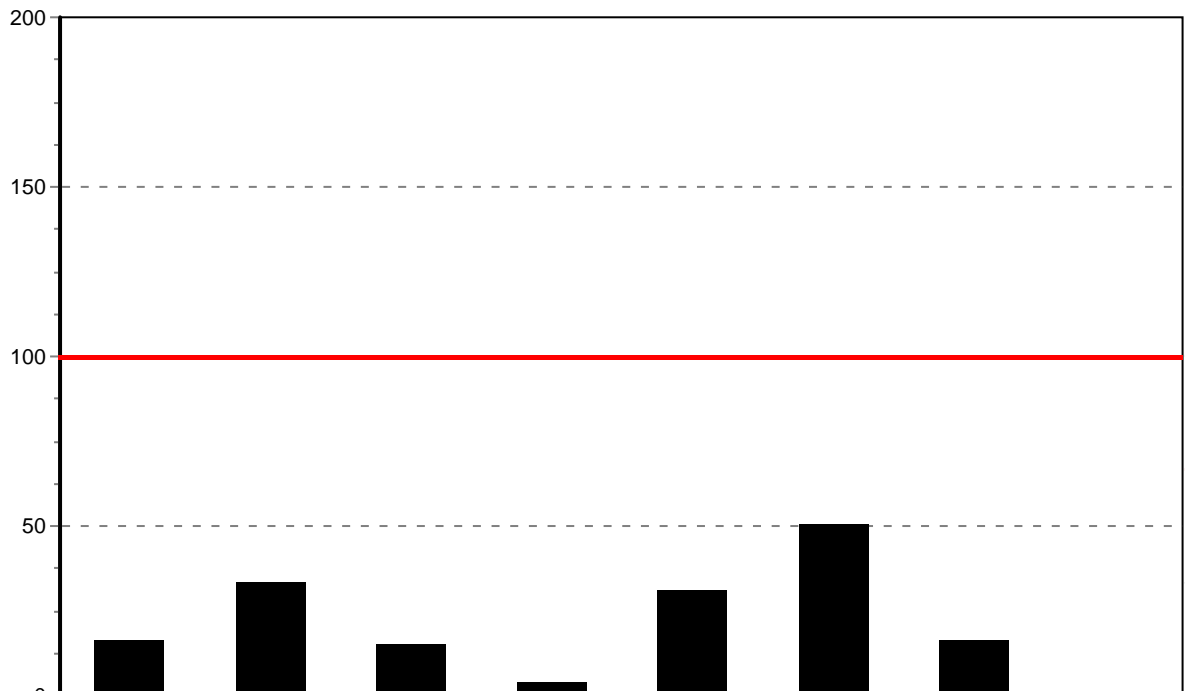
Latitude :

Longitude :

## Éléments Traces Métalliques

Arrêté du 08 janvier 1998

Méthodes d'analyses : extraction à l'eau régale (méthode interne selon NF ISO 11466) pour Cd, Cr, Cu, Ni, Pb, Zn, Se, As, Al, Fe, Mo, Co, B et Mn. Dosage spectrométrie d'émission plasma (NF ISO 22036) pour Cd, Cr, Cu, Ni, Pb, Zn, Se, As, Al, Fe, Mo, Co, B et Mn ; dosage spectrométrie d'absorption atomique (NF EN ISO 15586) pour Se. Dosage direct Hg par méthode interne selon la norme NF EN ISO 12338 (analyseur élémentaire).



■ conforme ■ non conforme

ÉLÉMENTS	Cadmium (Cd)	Chrome (Cr)	Cuivre (Cu)	Mercure (Hg)	Nickel (Ni)	Plomb (Pb)	Zinc (Zn)	Arsenic (As)
Conformité	■	■	■	■	■	■	■	
Résultats en mg / kg MS	<b>0.33</b>	<b>50.7</b>	<b>15.6</b>	<b>0.043</b>	<b>15.6</b>	<b>50.7</b>	<b>49.5</b>	
Valeur seuil en mg / kg MS	2	150	100	1	50	100	300	
Résultat / Valeur seuil (en %)	16.50	33.77	15.58	4.30	31.20	50.74	16.50	

ÉLÉMENTS	Cobalt (Co)	Sélénium (Se)	Aluminium (Al)	Fer (Fe)	Molybdène (Mo)	Bore (Bo)	Manganèse (Mn)
Conformité							
Résultats en mg / kg MS							
Valeur seuil en mg / kg MS							
Résultat / Valeur seuil (en %)							

### Commentaire