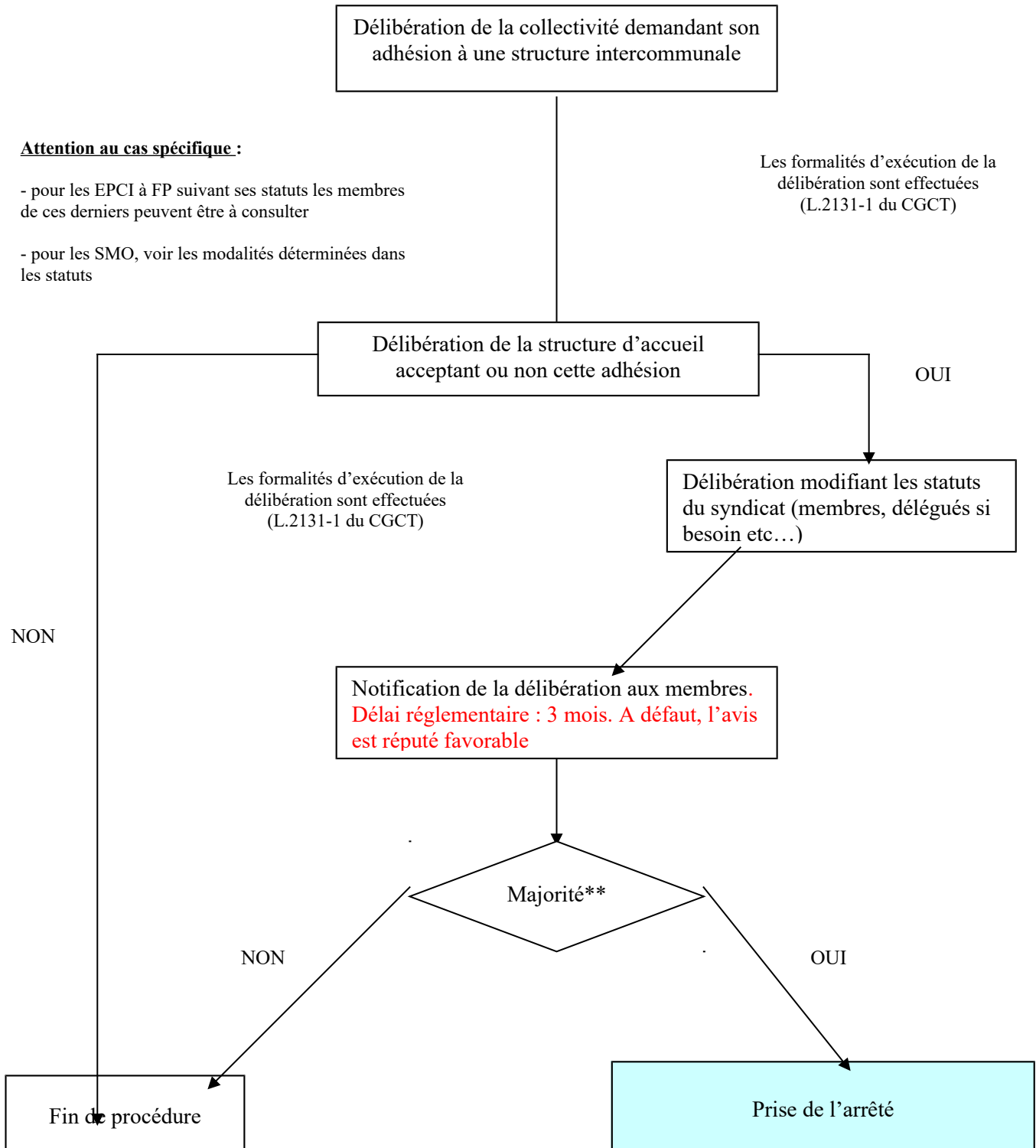


## Logigramme: procédure d'adhésion (article L.5211-18 du CGCT)



\*\* Conditions de majorité : L'Accord doit être exprimé par deux tiers au moins des conseils municipaux des communes concernées représentant plus de la moitié de la population totale de celles-ci, ou par la moitié au moins des conseils municipaux des communes représentant les deux tiers de la population.

Cette majorité doit nécessairement comprendre :

1° Pour la création d'un syndicat, les conseils municipaux des communes dont la population est supérieure au quart de la population totale concernée.

2° Pour la création d'un établissement public de coopération intercommunale à fiscalité propre, le conseil municipal de la commune dont la population est la plus nombreuse, lorsque celle-ci est supérieure au quart de la population totale concernée.