



**OFB**

**OFFICE FRANÇAIS  
DE LA BIODIVERSITÉ**

# Bilan étiage 2022

suivi ONDE

# ONDE

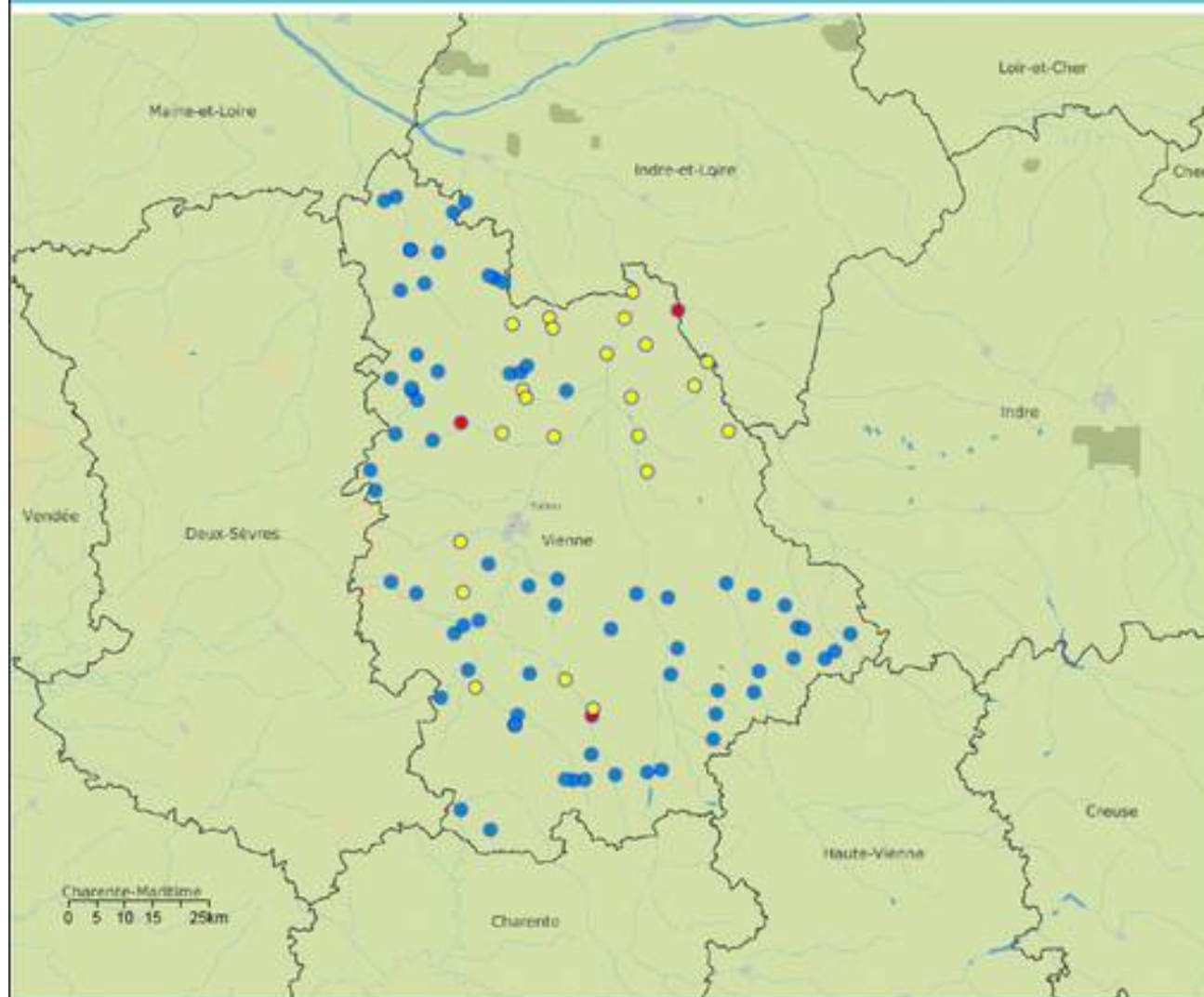
- Observatoire National Des Etiages
- créé en 2012 par l'ONEMA
- 94 points dans la Vienne
- 1 passage le 25 du mois, entre mai et septembre : suivi usuel
- suivi complémentaire les autres mois et/ou plusieurs fois par mois selon les besoins et les demandes des partenaires

# ONDE

- 4 niveaux d'observation :
  - écoulement visible
  - écoulement visible faible
  - écoulement non visible
  - assec

- Suivi dès février car nos observations de terrain montraient des niveaux bas durant l'hiver
- Déjà 25% des stations en écoulement anormal fin février, dont 3 en assec
- Nous n'avions jamais fait de suivi aussi tôt : le ONDE le plus précoce avait été fait en avril

## ONDE du 25 février 2022



### Modalités d'écoulement

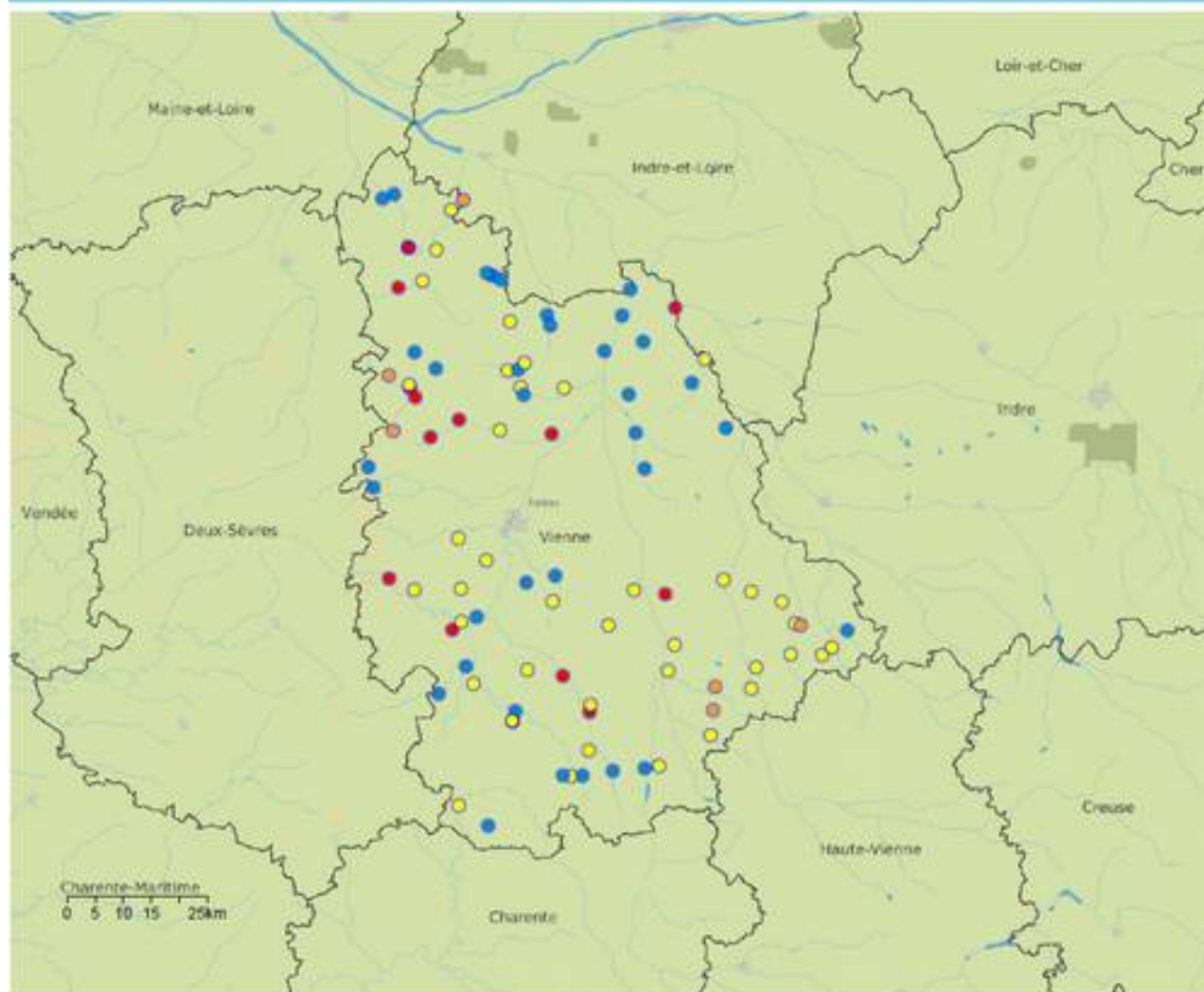
- Ecoulement visible acceptable (68/94)
- Ecoulement visible faible (23/94)
- Ecoulement non visible (0/94)
- Assecs (3/94)
- Observation impossible (0/94)
- Absence de données (0/94)

□ Départements

\* ONDE : Observatoire National des Etages

- Stabilité jusqu'en mai
- Nous constatons un premier décrochage début juin avec 60% des stations en écoulement anormal, dont 14 en assec et 6 en rupture

Réseau ONDE\* - Situation au 09/06/2022 du département Vienne. Suivi complémentaire : observations réalisées entre le 05/06/2022 et le 13/06/2022



Modalités d'écoulement

- Ecoulement visible acceptable (35/94)
- Ecoulement visible faible (39/94)
- Ecoulement non visible (6/94)
- Assecs (14/94)
- Observation impossible (0/94)
- Absence de données (0/94)

Indice départemental : 8.19

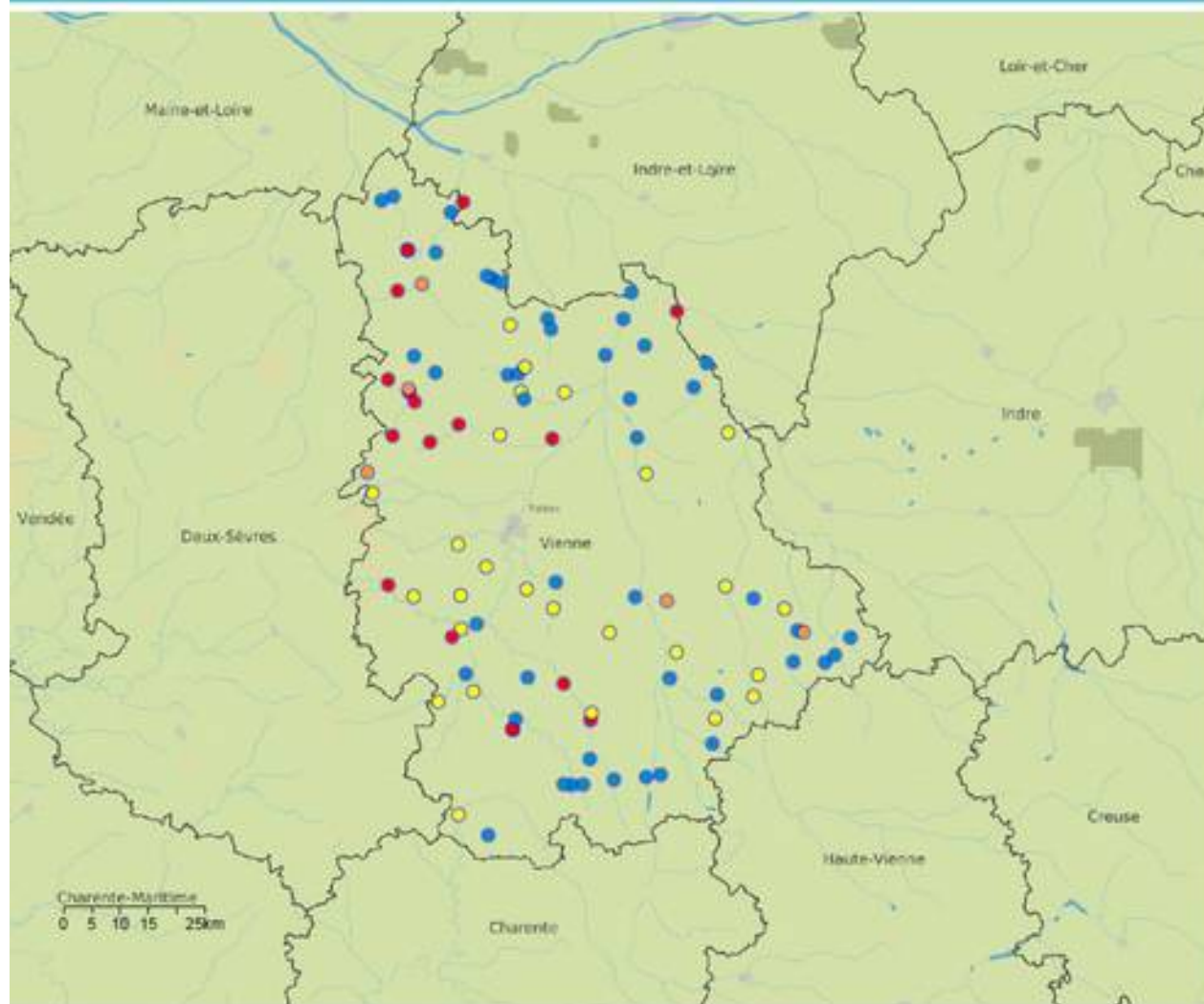
□ Départements

\* ONDE : Observatoire National des Etiages



- Stabilité en juin : quelques pluies localisées permettent même une amélioration dans certains secteurs

Réseau ONDE\* - Situation au 01/07/2022 du département Vienne. Suivi usuel de Juin 2022 : observations réalisées entre le 23/06/2022 et le 23/06/2022



Modalités d'écoulement

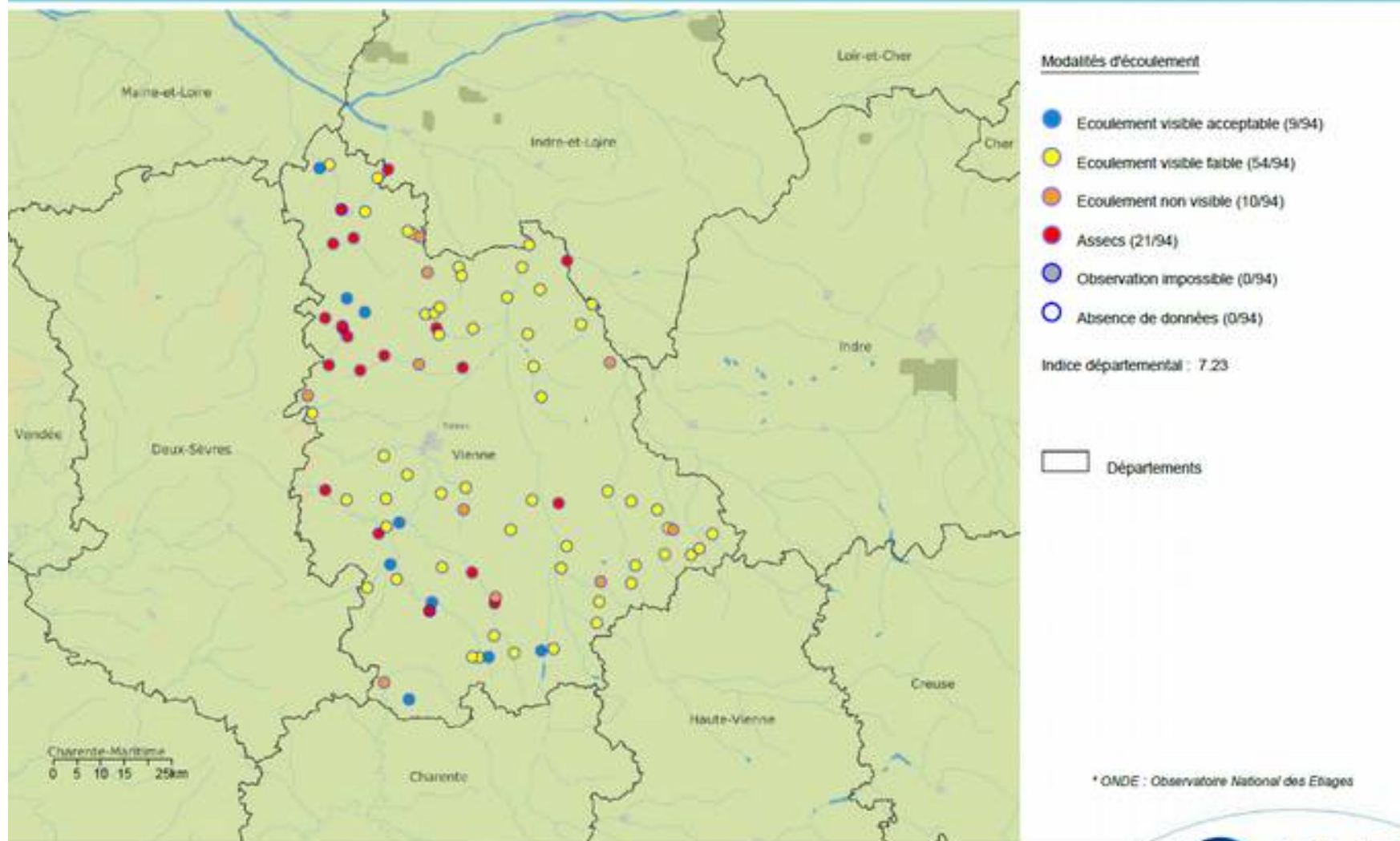
- Ecoulement visible acceptable (46/94)
- Ecoulement visible faible (26/94)
- Ecoulement non visible (5/94)
- Assécs (17/94)
- Observation impossible (0/94)
- Absence de données (0/94)

▭ Départements

\* ONDE : Observatoire National des Etages

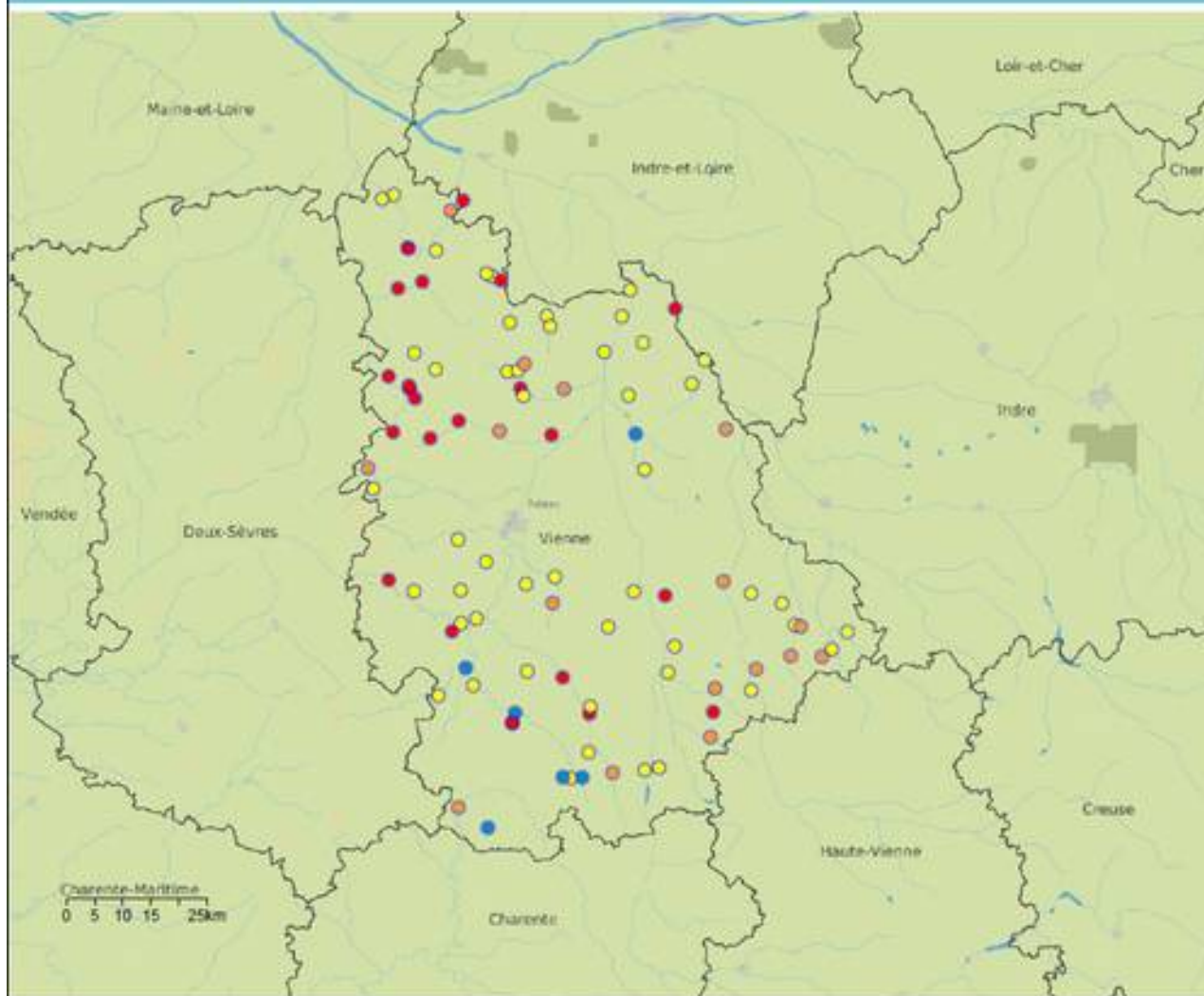
- Puis un décrochage début juillet : près de 90% des stations ont un écoulement anormal, dont 21 en assec et 10 en rupture

Réseau ONDE\* - Situation au 10/07/2022 du département Vienne. Suivi complémentaire : observations réalisées entre le 06/07/2022 et le 14/07/2022



\* ONDE : Observatoire National des Etages

Réseau ONDE\* - Situation au 01/08/2022 du département Vienne. Suivi usuel de Juillet 2022 : observations réalisées entre le 25/07/2022 et le 25/07/2022



Modalités d'écoulement

- Ecoulement visible acceptable (6/94)
- Ecoulement visible faible (49/94)
- Ecoulement non visible (16/94)
- Assecs (23/94)
- Observation impossible (0/94)
- Absence de données (0/94)

Indice départemental : 6.7

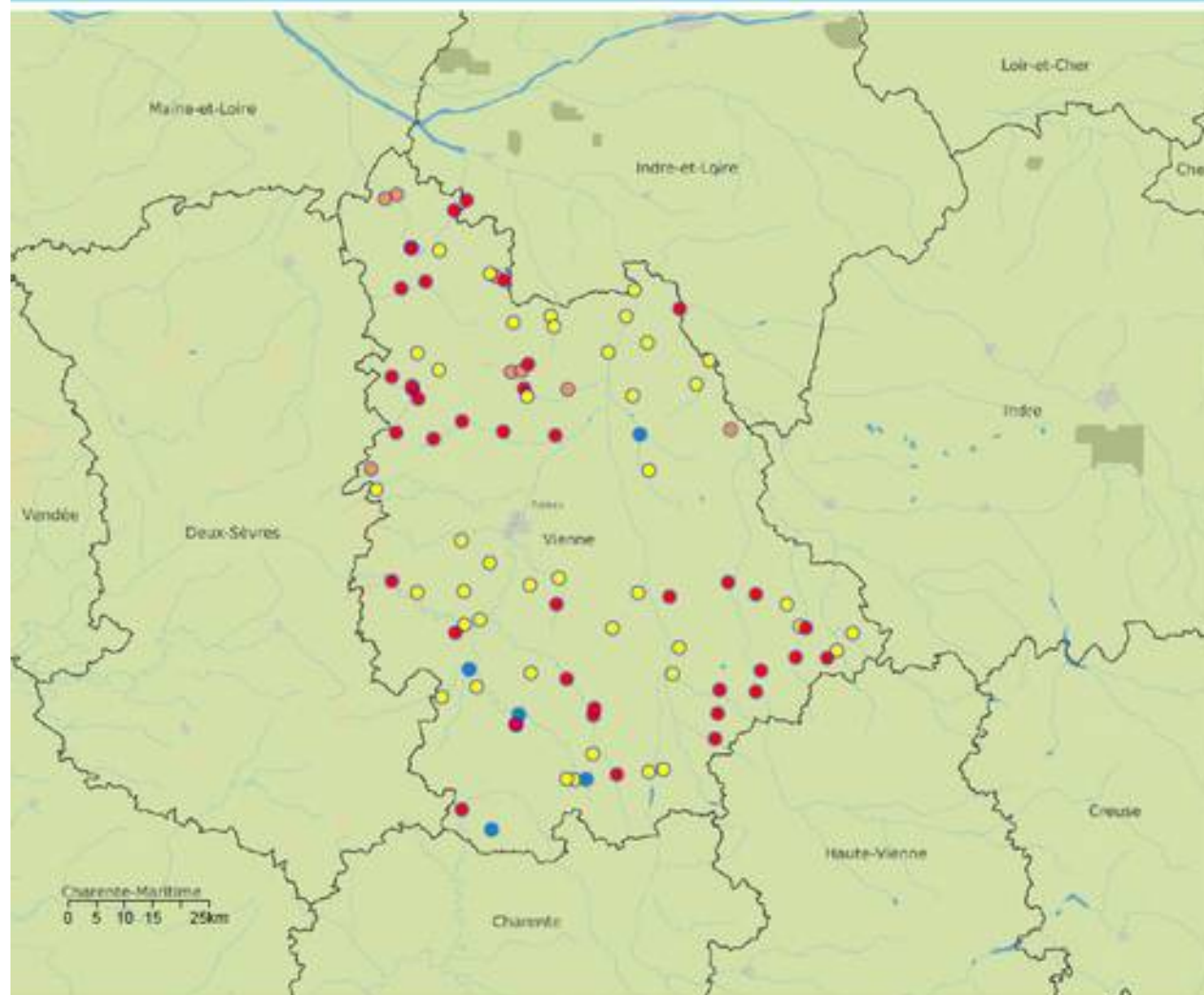
□ Départements

\* ONDE : Observatoire National des Etages

- Et un troisième décrochage début août avec quasiment 95% des stations en écoulement anormal, dont 39 en assecs et 8 en rupture



## ONDE du 8 août 2022



### Modalités d'écoulement

- Ecoulement visible acceptable (5/94)
- Ecoulement visible faible (42/94)
- Ecoulement non visible (8/94)
- Assècs (39/94)
- Observation impossible (0/94)
- Absence de données (0/94)

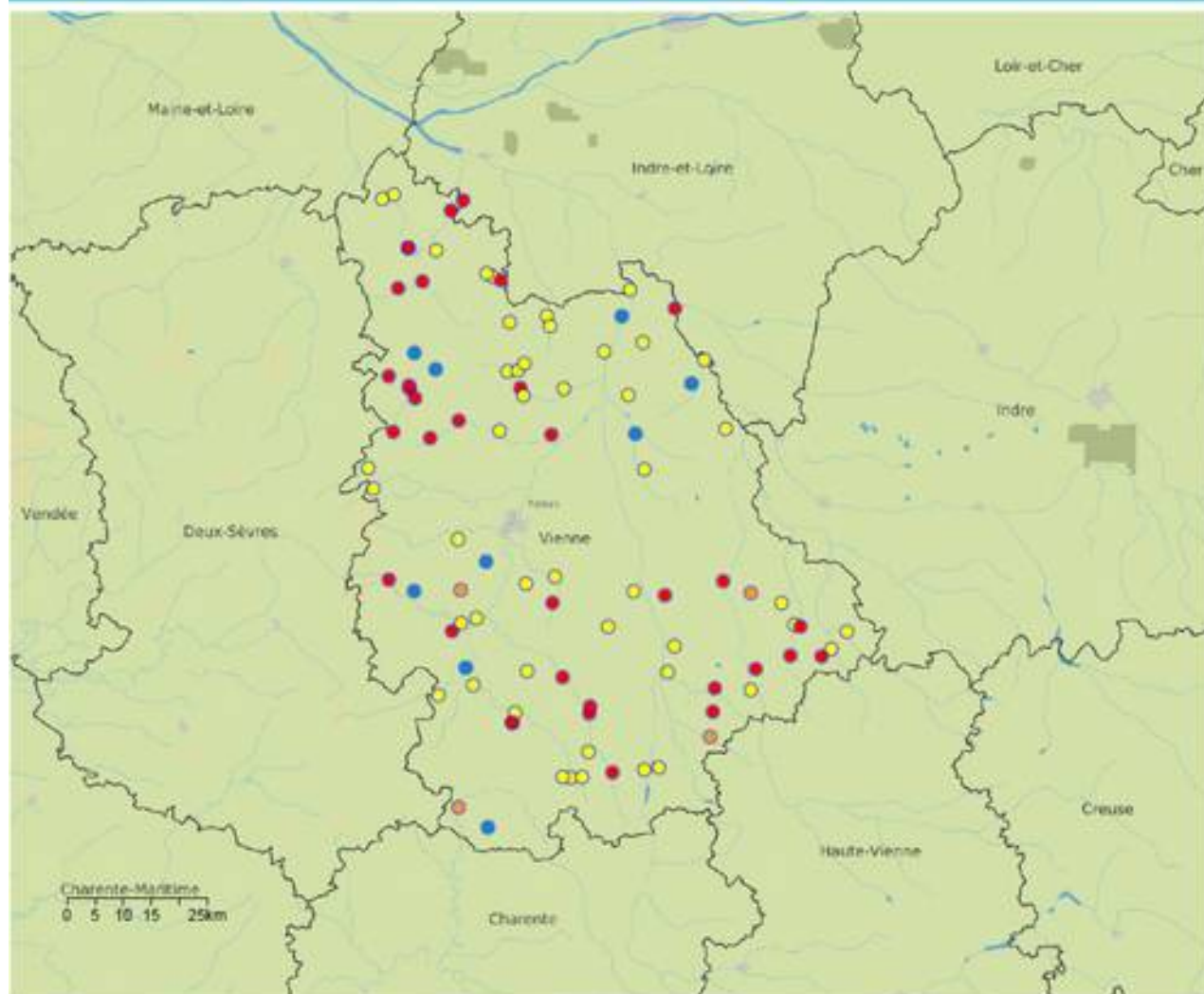
▭ Départements

\* ONDE : Observatoire National des Étiages

- Ensuite stabilité à des niveaux très bas en septembre, octobre et début novembre : les quelques pluies localisées améliorent la situation sur certains secteurs (comme le Châtellerauldais), mais il reste encore 75 % des stations en écoulement anormal



## ONDE du 9 septembre

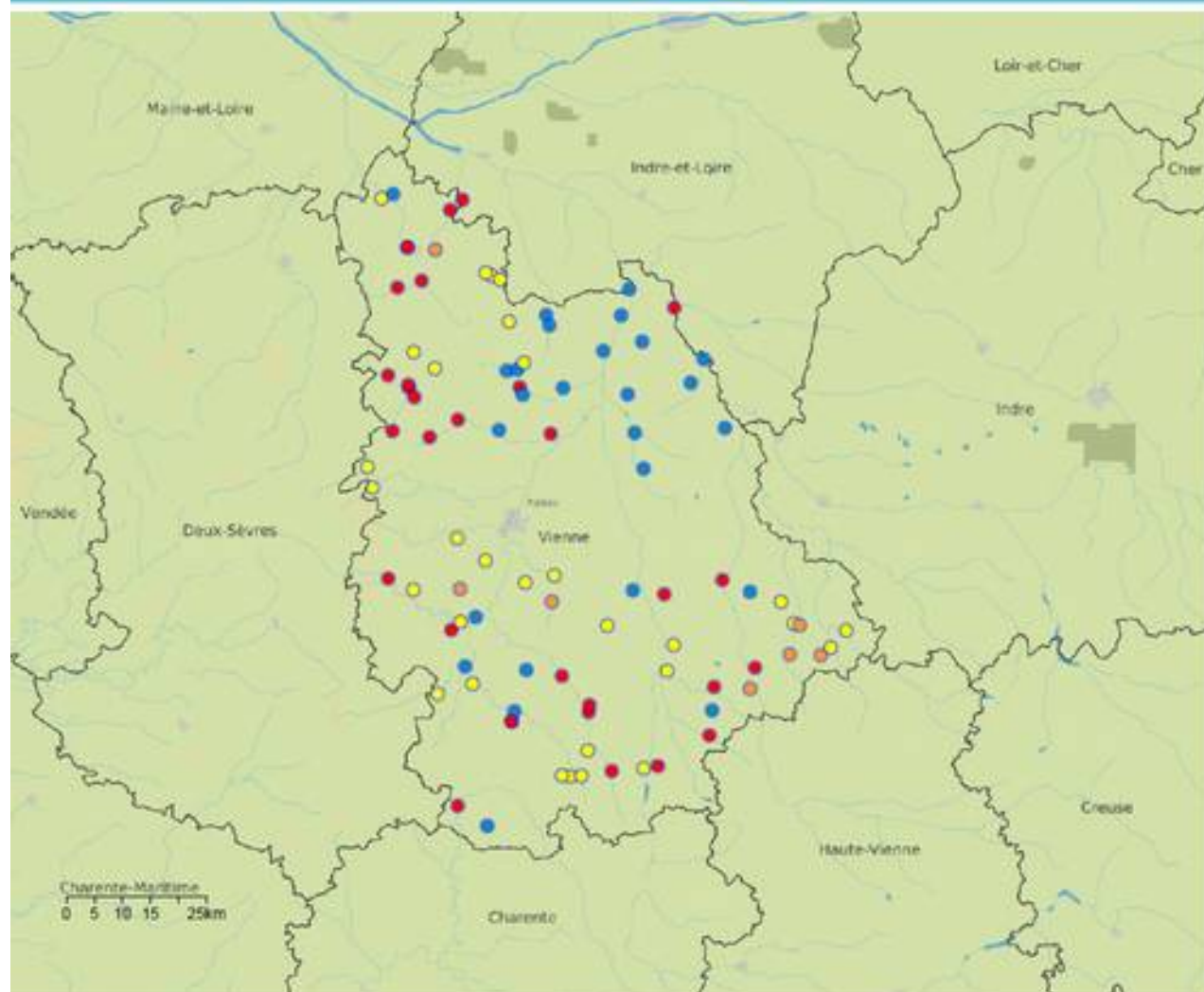


### Modalités d'écoulement

- Ecoulement visible acceptable (9/94)
- Ecoulement visible faible (48/94)
- Ecoulement non visible (4/94)
- Assets (33/94)
- Observation impossible (0/94)
- Absence de données (0/94)

□ Départements

\* ONDE : Observatoire National des Étages



Modalités d'écoulement

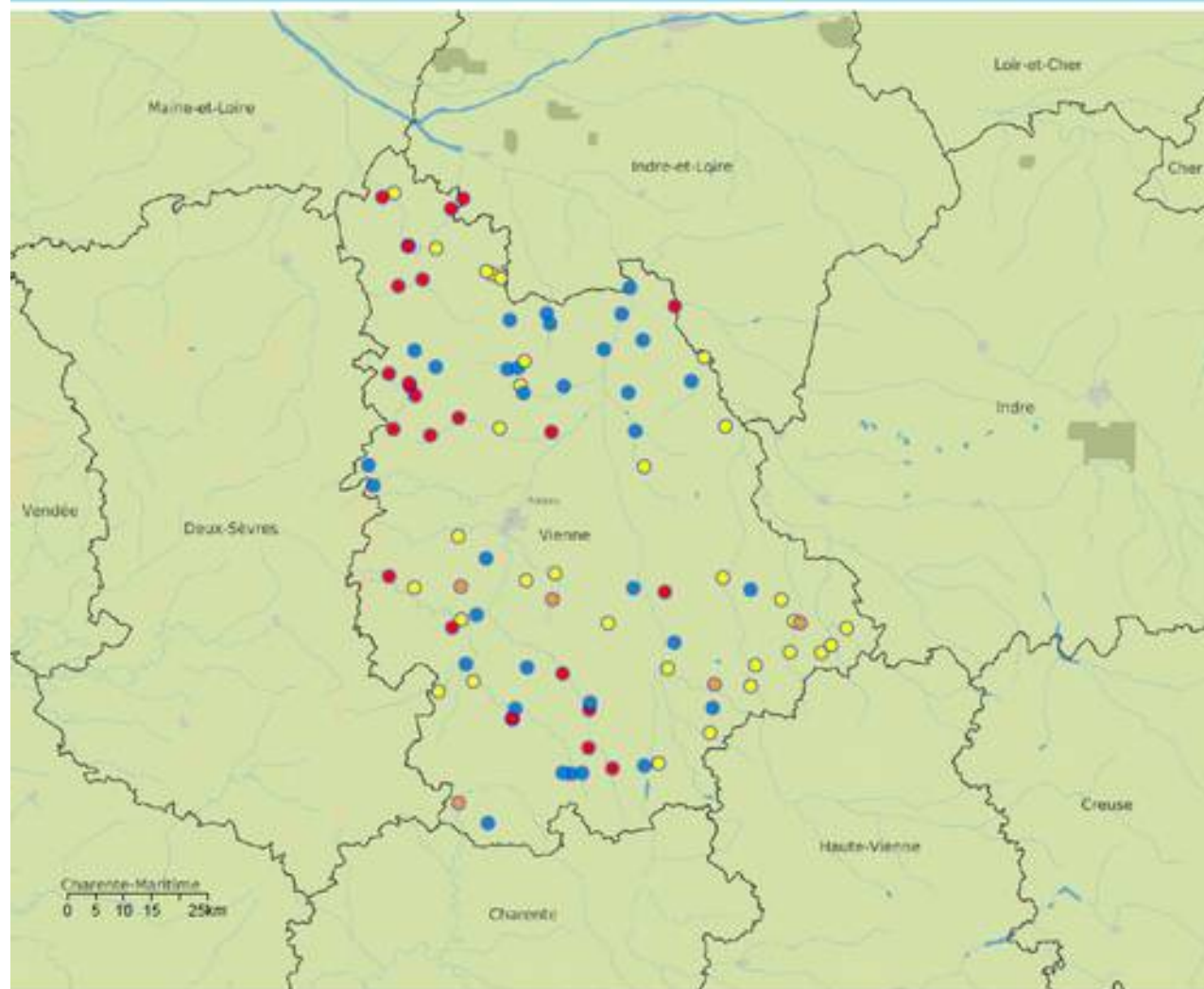
- Ecoulement visible acceptable (26/94)
- Ecoulement visible faible (31/94)
- Ecoulement non visible (7/94)
- Assecs (30/94)
- Observation impossible (0/94)
- Absence de données (0/94)

Départements

\* ONDE : Observatoire National des Etages

- La situation commence à s'améliorer doucement avec les pluies de la mi-novembre, mais il reste encore 65% des stations en écoulement anormal fin novembre, dont 24 en assec et 5 en rupture : nous ferons donc un suivi en décembre

## ONDE du 23 novembre



### Modalités d'écoulement

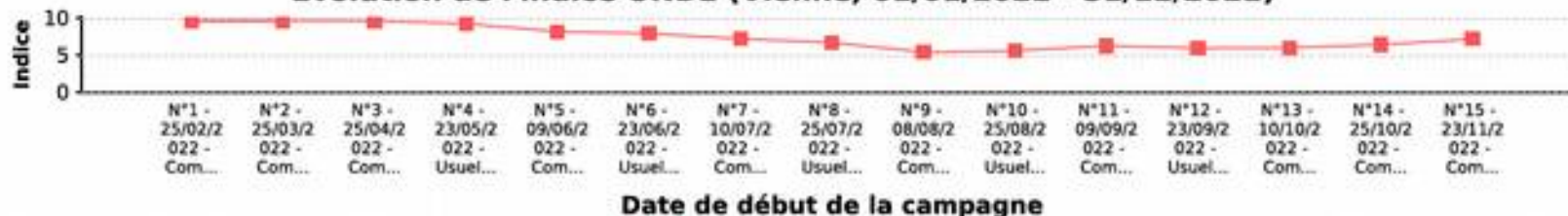
- Ecoulement visible acceptable (33/94)
- Ecoulement visible faible (32/94)
- Ecoulement non visible (5/94)
- Assecs (24/94)
- Observation impossible (0/94)
- Absence de données (0/94)

□ Départements

\* ONDE : Observatoire National des Etages



### Evolution de l'indice ONDE (Vienne, 01/01/2022 - 31/12/2022)



Evolution de l'indice ONDE

### Evolution de la répartition des différentes modalités (Vienne, 01/01/2022 - 31/12/2022) - Campagnes usuelles



### Evolution de la répartition des différentes modalités (Vienne, 01/01/2022 - 31/12/2022) - Campagnes complémentaires + usuelles



# bilan 2022

- C'est l'année la plus critique depuis qu'il y a des suivis :
- record de précocité du suivi avec un début en février
- quasiment tous les suivis sont des records de sécheresse : plus d'assecs que lors des années sèches « record » de 2012 et 2019
- un étiage qui se prolonge encore en novembre