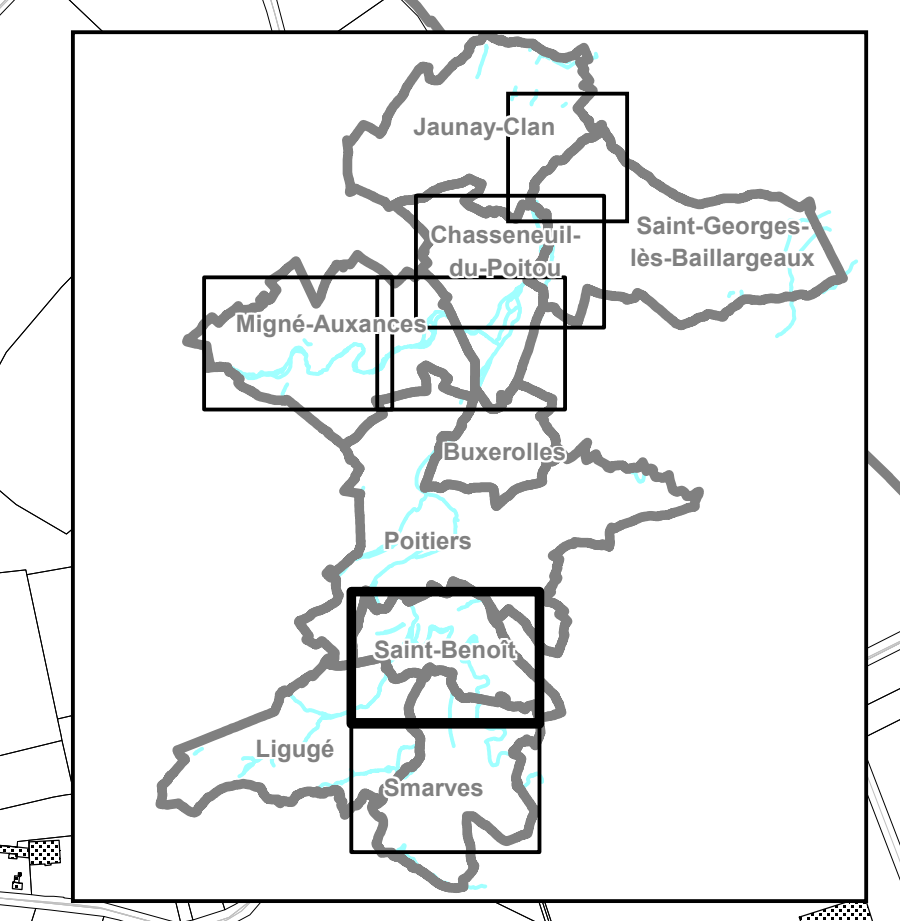


Poitiers

Saint-Benoît

Ligugé

Smarves



LEGENDE

- Aléa faible à moyen
- Aléa fort
- Aléa très fort
- Profil et 27,21 cote de crue centenaire (MNGF)
- Limite communale

Cadastre et © IGN BD parcellaire©2012

0 50 100 Mètres

PREFECTURE DE LA VIENNE

Direction
 Département
 des Territoires
 de la Vienne
REPUBLIQUE FRANÇAISE

**Plan de Prévention des Risques Inondation
de la vallée du Clain**

Communes de Smarves, Ligugé, Saint-Benoît,
Poitiers, Migné-Auxances, Buxerolles, Chasseneuil-du-Poitou,
Saint-Georges-les-Ballaigneaux et Jaunay-Clan

Carte d'aléas
Communes de SAINT-BENOIT,
LIGUGE et SMARVES
Planche 1

Direction France Ouest
 7 rue de la République - Parc du Prévert
 44300 NANTES Cedex
 Tél : 02 51 85 04 40
 Fax : 02 51 85 04 50

N° d'affaire : HYN 166177

Date : Août 2015

Echelle(s) : 1:5000e

Dossier approuvé le 01/09/2015